



Inhalt

Kapitel 1

Ein paar Dinge vorweg 1

1.1	Vorwort.....	2
	Nach Breite kommt Tiefe.....	2
1.2	Gebrauchsanleitung.....	4
1.3	Über mich.....	5
1.4	Danke.....	6
1.5	Fotospeak.....	7

Kapitel 2

Erste Schritte mit dem Weitwinkel 11

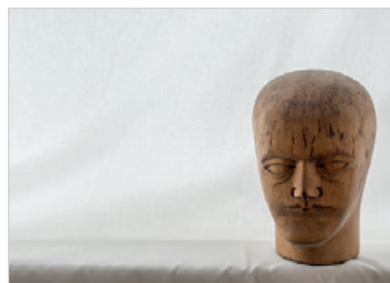
2.1	Abbildung und Tiefe.....	12
2.2	Winkel und Kontext.....	13
2.3	Schärfe und Kontext.....	15
2.4	Landschaft und Aufteilung.....	16
2.5	Tonne und Objektiv.....	17
2.6	Tiefe und Effekt.....	18
2.7	Bildrand und Verzerrung.....	19

Kapitel 3

Was ist Weitwinkel überhaupt? 21

3.1	Das Auge.....	23
	Der Wow-Effekt.....	25
3.2	Die Brennweite.....	26
3.2.1	Die Normalbrennweite.....	26
	Gängige Formate und ihre Normalbrennweiten.....	27
3.2.2	Tiefe, nicht Weite.....	29
3.2.3	Der Crop-Faktor.....	29
	Unsere Kamera ist ein Kino.....	30

3.2.4	Einordnung der Brennweiten	31
	Weitwinkel	32
	Superweitwinkel	32
	Fischauge	32
	Tele	33
	Supertele	33
	Teleskop	34
3.3	Der Bildwinkel	34
	Warum der Vergleich zwischen Auge und Weitwinkelobjektiv nicht klappt	34
3.4	Gefühlter Weitwinkel	35
Kapitel 4		
	Die gestalterische Herausforderung	39
4.1	Weite	40
4.1.1	Viele Dinge im Bild	40
4.1.2	Viel Kontrast im Bild	42
	Wir sind Motten	43
4.1.3	Viel Hintergrund im Bild	43
4.1.4	Viel Verzerrung an den Rändern	44
4.2	Freistellung: Vorder- und Hintergrund	45
4.2.1	... durch Schärfentiefe	46
4.2.2	... durch Kontraste	46
4.2.3	... durch Lichtrichtung	48
4.3	Nähe	49
4.3.1	Physische Nähe	49
4.3.2	Metaphorische Nähe	50
4.4	Tiefe	51
4.4.1	... durch Tiefenstaffelung	52
4.4.2	... durch Vordergrund	53
4.4.3	... durch Linien	54
4.4.4	... durch Kontraste	54
4.4.5	... durch Farben	55
4.4.6	... durch Inhalte	56
4.4.7	... durch Bewegungsunschärfe	57
4.5	Übertreibung	57
4.5.1	Tiefe	59
4.5.2	Linien	59



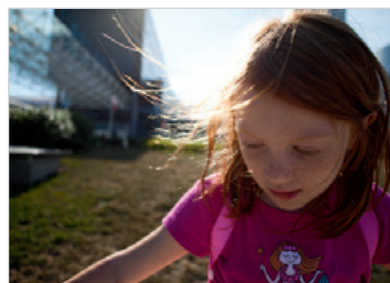


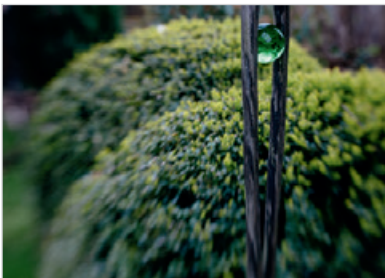
Kapitel 5

Weitwinkel in der Praxis

	61
5.1 Landschaft	62
5.1.1 Das ist wichtig	62
Wie weitwinklig muss es sein?	62
Die richtige Perspektive	63
Vorder-, Mittel-, Hintergrund	64
5.1.2 Weiteres	66
Reflexionen	66
Abwechslung mit längeren Brennweiten	67
Das Panorama	68
Verstecken durch Nähe	70
5.1.3 Beispiele	70
Beispiel: Am Meer	70
Graufilter	71
Verlaufsfiler	72
Beispiel: In den Bergen	74
Kontraste	75
Beispiel: Auf dem flachen Land	75
Referenzen	77
5.2 Architektur	78
5.2.1 Das ist wichtig	78
Linien: frontal	78
Ohne Wasserwaage	79
Linien: vertikal	79
Strategie 1: Kippen	80
Strategie 2: Bildwinkel	81
Strategie 3: Abstand	81
Strategie 4: Perspektive	82
Strategie 5: Verschiebung	83
5.2.2 Weiteres	83
Innen und außen	83
Linien: seitlich und gekippt	84
Beabsichtigt oder aus Versehen	85
5.2.3 Beispiele	86
Beispiel: Kirche	86
Beispiel: Kloster	88
Beispiel: Tunnel	89

5.3	Street.....	89
5.3.1	Das ist wichtig.....	90
	Die richtige Brennweite.....	90
	Schärfe und Falle.....	90
	Schärfefalle.....	92
	Kontext und Blende.....	93
	Belichtung und Richtung.....	94
5.3.2	Weiteres.....	95
	Aus dem Handgelenk.....	95
5.3.3	Beispiele.....	95
	Beispiel: Straße mit Häuserfassaden.....	95
	Beispiel: Straße mit Menschen.....	98
	Nur ein Teil.....	99
	Camping.....	100
	Beispiel: Straße mit Menschen und Tieren.....	101
5.4	Porträt.....	102
5.4.1	Das ist wichtig.....	103
	Vorder-/Hintergrund.....	103
	Linien.....	103
	Kontraste.....	103
	Farben.....	103
	Abstand.....	103
	Hoch/Tief.....	104
5.4.2	Weiteres.....	105
	Licht motivieren.....	105
	Eierköpfe.....	106
5.4.3	Beispiele.....	106
	Beispiel: Environmental.....	106
	Beispiel: Mit Kontext.....	108
	Beispiel: Negativer Raum.....	108
	Beispiel: Close-up.....	110



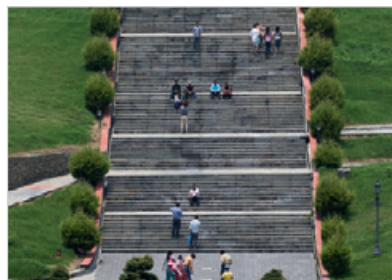


Kapitel 6

Weitwinkel technisch betrachtet

	113
6.1 Schärfe: Optik.....	114
6.1.1 Schärfentiefe.....	114
Unterschiedliche Brennweite, unterschiedlicher	
Abstand, gleiche Blende	116
Unterschiedliche Brennweite, unterschiedliche	
Sensorgröße, unterschiedliche Blende	117
6.1.2 Schärfevignette	117
6.2 Schärfe: Bewegung.....	119
6.2.1 Verwacklung	119
6.2.2 Daumenregel	120
6.2.3 Stabilität	120
6.3 Abbildungsqualität: Farben	121
6.3.1 Chromatische Aberrationen	122
6.4 Abbildungsqualität: Helligkeitsverteilung	124
6.4.1 Vignettierung durch Bildkreis.....	124
6.4.2 Vignettierung durch Filter.....	124
Die Atmosphäre	124
Fotografische Filter	125
Polfilter	126
6.4.3 Vignettierung durch Winkel	128
Digitale Sensoren.....	128
Verringerung der Winkelabhängigkeit.....	129
Analogfotografie	130
6.4.4 Vignettierung durch Streulichtblende	130
6.5 Abbildungsqualität: Verzeichnung	132
6.5.1 Computational Photography	134
Ein Beispiel	134
6.5.2 Software	135
6.6 Abbildungsqualität: Verzerrung	136
Fisheye	138
6.7 Abbildungsqualität: Bildfeldwölbung	139

6.8	Panorama: Weitwinkel ohne Weitwinkel	140
	Tipps zur Panoramafotografie	140
6.8.1	Kacheln	142
6.8.2	Füllen	144
	Füllen beim Panorama	144
6.8.3	Schärfentiefetrick	146
6.9	Objektive: Kaufberatung	147
	Die Superzooms	147
	Weitwinkelzooms	149
	Festbrennweiten	149

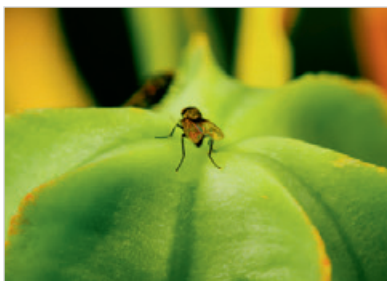


Kapitel 7

Tilt/Shift I – Grundlagen

		151
7.1	Der Weg zum kleinen Großformat	153
	Das kleine Großformat	153
7.2	Der erste Blick	154
7.2.1	Shift	154
	Schwerpunkt setzen	157
7.2.2	Tilt	158
7.3	Bedienung	160
7.3.1	Tilt und Shift	160
	Shift – verschieben	160
	Tilt – kippen	160
7.3.2	Rotation	160
7.3.3	Bildkreis	161
7.3.4	Alles von Hand	161
	Manuelle Schärfe	161
	Manuelle Belichtung	162
7.4	Sweet spot	162
7.5	Zoom	163
7.6	Vergleichbarkeit	163
7.7	Tilt/Shift für alle	164
7.7.1	Gebrauchtkauf	164
7.7.2	Ausleihen	165
7.7.3	Lensbaby	165
7.7.4	Freelensing	165
7.7.5	Tilt/Shift-Adapter	167
7.7.6	Softwaresimulation	167





Kapitel 8

Tilt/Shift II – Anwendungen

169

8.1	Architektur & Co.	170
8.1.1	Perspektivkorrektur	170
8.1.2	Schwerpunkt legen, ohne zu kippen	172
8.1.3	Vignettierungstrick	173
8.1.4	Schärfentiefe	175
8.1.5	Unmögliche Situationen	177
	Der Vampir-Trick	177
	Der Brücken-Trick	178
8.2	Landschaft und Natur	178
8.2.1	»Unendliche« Schärfentiefe	178
8.2.2	Schwerpunkt legen	180
8.2.3	Parallele Bäume	181
8.2.4	Wasserflächen	182
8.3	Panorama	183
8.4	Produktfotografie	186
8.4.1	Schärfesteuerung	186
8.4.2	Verzerrungssteuerung	187
8.5	Porträt	188
8.5.1	Selektiver Fokus	188
8.5.2	Längere Beine	190
8.5.3	Street-Trick	190
8.6	Miniatureffekt	190
8.6.1	Muster	191
8.6.2	Vermeintliche Schärfentiefe	192
8.6.3	Farbkontraste, Platzierung, Lichtsetzung	193
	Farbkontraste	193
	Platzierung	193
	Lichtsetzung	193
8.6.4	Im Video	194
8.6.5	Miniatureffekt ohne Tilt/Shift	194
8.7	Tilt/Shift aus der Hand	196
8.7.1	Gittermattscheibe	197
8.7.2	Horizont	199

Und jetzt?	200
Anhang	203
A Sonntagsprojekt: Vollformatige Lochkamera im Eigenbau	204
B Formate und ihre Normalbrennweiten	208
C Crop-Faktoren	209
D Auflagemaße unterschiedlicher Systeme	210
Literaturhinweise	212
Index	214

