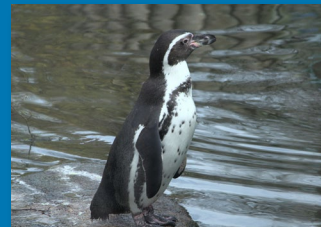
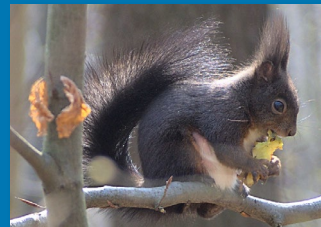
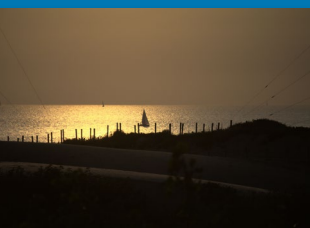
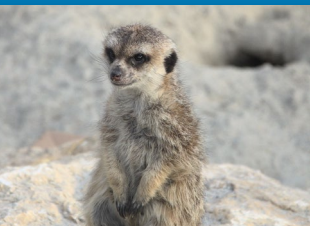


Inhaltsverzeichnis

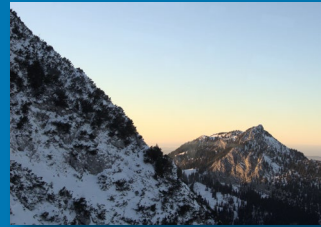
Vorwort	x
1 Was ist Darktable?	1
2 Installation.	3
2.1 Warum gerade Darktable?	3
2.2 Installation unter MS Windows	5
2.3 Installation unter Apple macOS	7
2.4 Installation unter Linux	9
3 Grundlagen der Bedienung.	11
3.1 Darktable – Aufbau der Benutzeroberfläche	11
4 Importieren von Bildern	13
4.1 Die Darktable-Datenbank	13
4.2 Hinzufügen von Bildern	14
4.3 Import einzelner Bilder	16
4.4 Import ganzer Verzeichnisse	18
4.5 Import von Speicherkarte oder Kamera	20
4.6 Fortgeschrittenes	22
Lokale Kopien – Fotos auf einer NAS	22
Begleitdateien – das Tor zur Welt	25
Import aus Lightroom	25
5 Der Leuchttisch	27
5.1 Ein Überblick	27
5.2 Ein Blick auf den Katalog	30
5.3 Fotos sichten und verwalten	31

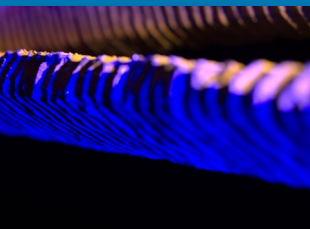
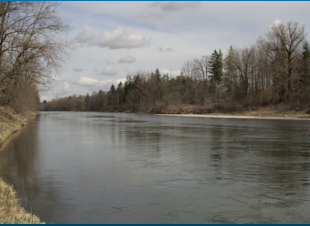




5.4	Fotos bewerten und filtern	34
	Fotos bewerten	34
	Fotos filtern und sortieren	35
	 Workshop: Fotos filtern.	36
5.5	Schlagwörter verwenden	39
	Einfache Schlagwörter	40
	Hierarchische Schlagwörter	41
	 Workshop: Hierarchische Schlagwörter anlegen und verwenden	42
5.6	Fotos suchen	44
6	Die Dunkelkammer	47
6.1	Die Dunkelkammer – eine Übersicht	47
6.2	Wie verarbeitet Darktable Fotos?	49
6.3	Die linke Spalte	50
	Navigation	50
	Snapshots	52
	Verlauf	53
	Duplikat-Manager	55
	 Workshop: Wie erstelle ich ein Duplikat?	57
	Pipette	63
6.4	Was ist ein Histogramm?	65
6.5	Ein Überblick über Modulgruppen	67
7	Grundlegende Entwicklung von Fotos	71
7.1	Weißabgleich	71
	Weißabgleich in der Kamera	74
	Weißabgleich in Darktable	74
	 Workshop: Weißabgleich durchführen	75
7.2	Belichtung	80
	 Workshop: Belichtungskorrektur	83
7.3	Kontrast, Helligkeit und Sättigung	84
7.4	Entrastern	87
7.5	Basiskurve	90
	 Workshop: Basiskurve individuell anpassen	92
7.6	Schatten und Spitzlichter	94
	 Workshop: Schatten und Lichter anpassen	96

7.7	Farbkurve	98
	🔧 Workshop: Gelbstich entfernen	103
	🔧 Workshop: Aufhellen und Abdunkeln mit der Farbkurve.....	106
	🔧 Workshop: Kontrast erhöhen	108
	🔧 Workshop: Kontrast verringern.....	110
7.8	Monochrom	113
7.9	Grundlegende Anpassungen	114
8	Bildaufbau korrigieren	115
8.1	Zuschneiden und drehen	115
	🔧 Workshop: Einen Horizont begradigen.....	120
	🔧 Workshop: Perspektive korrigieren	123
8.2	Drehung	126
8.3	Perspektivkorrektur	127
	🔧 Workshop: Stürzende Linien korrigieren	135
9	Details verbessern	141
9.1	Fülllicht	141
	🔧 Workshop: Schatten mit Fülllicht aufhellen	142
9.2	Schärfen	145
	🔧 Workshop: Schärfen.....	148
9.3	Dunst entfernen	151
	🔧 Workshop: Dunstentfernung	153
9.4	Entrauschen (Profil)	154
	Nicht-lokales Mittel im Detail	157
	Wavelet im Detail.....	158
	Die Automatik-Modi.....	159
9.5	Tote Pixel	160
9.6	Objektivkorrektur	162
	🔧 Workshop: Vignettierung entfernen.....	165
9.7	Kanalmixer	166
	🔧 Workshop: Schwarzweißbilder mit dem Kanalmixer	167
9.8	Farbbereiche	171
	🔧 Workshop: Farben selektiv verändern	172
9.9	Verflüssigen	175
	🔧 Workshop: Proportionen verändern	178





10 Fortgeschrittene Techniken.....	181
10.1 Masken	181
Gezeichnete Masken	182
🔧 Workshop: Eine gezeichnete Maske zur selektiven Farbauswahl.....	185
Parametrische Masken	190
🔧 Workshop: Eine parametrische Maske zur selektiven Farbauswahl.....	192
10.2 Flecken entfernen	195
🔧 Workshop: Flecken entfernen	196
10.3 Retuschieren	200
🔧 Workshop: Eine einfache Retusche	201
10.4 Multi-Instanzen	204
11 Praktische Projekte.....	207
11.1 Stile erstellen und anwenden.....	207
Stile importieren	208
Stile verwenden.....	210
11.2 Die Rote-Augen-Korrektur	212
🔧 Workshop: Rote Augen entfernen	212
11.3 Überbelichtungen korrigieren.....	214
🔧 Workshop: Überbelichtungen korrigieren.....	215
12 Exportieren und Drucken	219
12.1 Drucken	219
12.2 Exportieren	225
Dateiformate	225
Ausgewählte exportieren.....	229
🔧 Workshop: Fotos auf Festplatte exportieren	233
🔧 Workshop: Fotos in ein Webalbum exportieren	238
🔧 Workshop: Fotos in eine Webseiten-Galerie exportieren.....	242

13 Weitere Funktionen 247

13.1 Tethering 247
Tethern in Darktable 248

13.2 Karte 250
🔗 **Workshop:** Bild einem Ort zuweisen 252

13.3 Diashow 255

Stichwortverzeichnis 257

