

# Inhaltsverzeichnis

<b>1</b>	<b>Der perfekte Einstieg .....</b>	<b>11</b>
1.1	Die Technik der $\alpha 6400$ im Detail .....	12
1.2	Überblick über die Bedienelemente .....	15
1.3	Die $\alpha 6400$ für den Fotoalltag vorbereiten .....	28
1.4	Dateiformate und Bildgrößen .....	34
<b>2</b>	<b>Wichtige Menüfunktionen .....</b>	<b>43</b>
2.1	Voreinstellungen optimieren .....	44
2.2	Individualfunktionen gekonnt einsetzen .....	50
2.3	Anpassungen an den Benutzer vornehmen .....	53
<b>3</b>	<b>Jederzeit perfekt scharfstellen .....</b>	<b>63</b>
3.1	Fokusprobleme erkennen .....	64
3.2	Den Autofokus-Modus wählen .....	66
3.3	Handarbeit im manuellen Modus .....	75
<b>4</b>	<b>Die Belichtung mit der <math>\alpha 6400</math> perfekt im Griff.....</b>	<b>85</b>
4.1	Motivabhängig die richtige Belichtungsmessmethode einsetzen .....	86
4.2	Stets die richtige Belichtungszeit .....	93
4.3	Auswirkungen der Blende auf das Bild .....	97
4.4	Den optimalen ISO-Wert finden .....	102
4.5	Die wertvolle Belichtungshilfe: das Histogramm .....	112
4.6	Mit der Belichtungskorrektur spezielle Motive korrekt aufnehmen.....	115
4.7	Hohe Kontraste der Motive in komplizierten Situationen beherrschen .....	121

## 5 Korrekte Farben und Lichtwerte mit der α6400 ..... 129

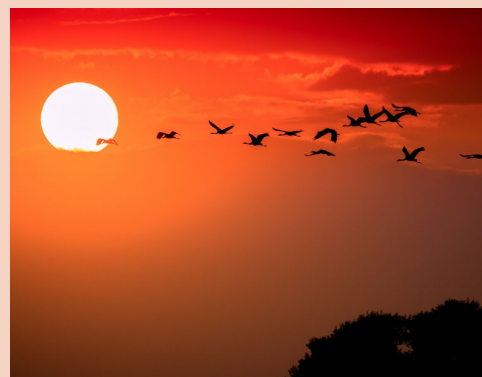
- 5.1 Vollautomatischer Weißabgleich ..... 132
- 5.2 Mittels halbautomatischem Weißabgleich direkt zu richtigen Farben ..... 134
- 5.3 Wenn die Farbtemperatur bekannt ist ..... 135
- 5.4 Farbtemperatur messen und für weitere Verwendung speichern ..... 136
- 5.5 Farbstiche auch in schwierigen Lichtsituationen vermeiden ..... 138
- 5.6 Mit den Farbkreativmodi die Bildausgabe gezielt anpassen ..... 139
- 5.7 Den passenden Farbraum wählen ..... 146

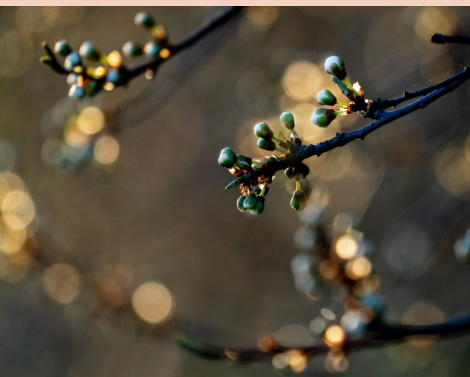
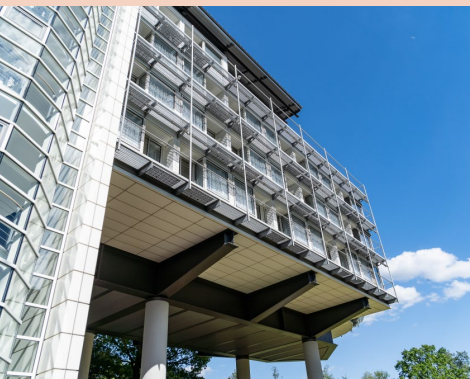
## 6 Kreative Belichtungsprogramme für bessere Fotos ..... 151

- 6.1 Die Automatikmodi der α6400 ..... 152
- 6.2 Mit den Szenenwahlprogrammen sofort zu besseren Fotos ..... 154
- 6.3 Die Fähigkeiten der Kreativprogramme nutzen ..... 165
- 6.4 Fertige Bildeffekte ..... 172

## 7 Gekonnter Blitzlichteinsatz ..... 177

- 7.1 Blitzlicht perfekt verwenden ..... 178
- 7.2 Sonys Blitzgeräte im Einzelnen und empfehlenswerte Alternativen ..... 180
- 7.3 Die perfekte Blitzsteuerung in den Kreativprogrammen ..... 187
- 7.4 Schwierige Blitzlichtsituationen meistern ..... 189
- 7.5 Grenzenlose Freiheit: Kabellos externe Blitzgeräte steuern ..... 201





## 8 Mit der $\alpha 6400$ in Aktion ..... 205

- 8.1 Sinnvolle Einstellungen und Tipps für die Natur- und Landschaftsfotografie ..... 206
- 8.2 Nah- und Makrofotografie ..... 212
- 8.3 Architekturfotografie mit der  $\alpha 6400$  ..... 219
- 8.4 Schöne Einzel- und Gruppenporträts ..... 223
- 8.5 Intervallaufnahmen ..... 233
- 8.6 Perfekte Aufnahmen in der Dämmerung und bei Nacht ..... 235

## 9 Der Objektivratgeber zu Ihrer $\alpha 6400$ ..... 243

- 9.1 Für jeden Zweck den richtigen Objektivtyp ..... 244
- 9.2 Vom Allrounder bis zum Spezialisten ..... 251
- 9.3 Objektive ohne E-Mount verwenden ..... 258
- 9.4 Welche Objektivfilter sind noch notwendig? .... 260

## 10 Filmen mit der $\alpha 6400$ ..... 263

- 10.1 Einfache Videos aufnehmen ..... 264
- 10.2 Das passende Videoformat ..... 266
- 10.3 Anpassung der Helligkeit ..... 270
- 10.4 Der optimale Ton ..... 273
- 10.5 Videos am PC oder TV präsentieren ..... 275

## 11 Die $\alpha 6400$ im Netzwerk ..... 283

- 11.1 Netzwerkverbindung herstellen ..... 284

## 12 Fotos gekonnt archivieren und entwickeln ..... 295

- 12.1 Sonys Software sinnvoll einsetzen ..... 296
- 12.2 Die gekonnte RAW-Entwicklung ..... 302
- 12.3 Die  $\alpha 6400$  per Computer fernsteuern ..... 312
- 12.4 Die Kamerasoftware auf dem Laufenden halten ..... 315

## Index ..... 318