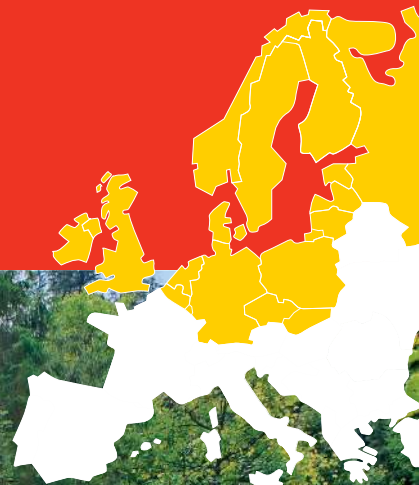


ADAC

# 2021 CAMPINGFÜHRER DEUTSCHLAND und Nordeuropa

ADAC Expertise zu über 2600 Campingplätzen

Mit Planungskarte



ADAC Campcard  
2021

Über 3500 Rabatte  
in der Haupt- und Nebensaison

PIN  
CAMP



## Über 2600 Campingplätze zur Auswahl



### DEUTSCHLAND

Reiseinformation.....	34
Schleswig-Holstein..... SL.....	38
Hamburg..... HH.....	90
Mecklenburg-Vorpommern..... MK.....	91
Niedersachsen	
westlich der Weser..... NW.....	126
Niedersachsen	
östlich der Weser..... NS.....	147
Bremen..... HB.....	182
Sachsen-Anhalt..... SH.....	182
Brandenburg..... BD.....	190
Berlin..... BU.....	209
Nordrhein-Westfalen..... RW.....	211
Hessen..... HS.....	235
Thüringen..... TH.....	256
Sachsen..... SN.....	266
Saarland..... SR.....	279
Rheinland-Pfalz..... RP.....	282
Baden-Württemberg	
nördlich der Autobahn..... WN.....	315
Baden-Württemberg	
südlich der Autobahn..... WB.....	327
Bayern nördlich der Donau..... NB.....	367
Bayern südlich der Donau..... SB.....	402



### LUXEMBURG

Reiseinformation.....	440
Campingplatzauswahl..... LU.....	442



### BELGIEN

Reiseinformation.....	450
Flandern..... BF.....	452
Wallonie..... BW.....	457



### NIEDERLANDE

Reiseinformation.....	462
Noord-Holland, Zuid-Holland, Zeeland..... WH.....	466
Friesland, Groningen, Drenthe..... NH.....	494
Flevoland, Overijssel, Utrecht, Gelderland..... BH.....	504
Noord-Brabant, Limburg..... ZH.....	517



### VEREINIGTES KÖNIGREICH

Reiseinformation.....	532
Südengland..... SE.....	536
Ostengland..... OE.....	559

Mittelengland.....	ME.....	563
Wales.....	WL.....	565
Nordengland.....	NE.....	569
Schottland.....	SC.....	575
Nordirland (Ulster).....	NI.....	592

## **IRLAND**

Reiseinformation.....	596
Campingplatzauswahl.....	IR..... 598

## **DÄNEMARK**

Reiseinformation.....	612
Westjütland.....	JV..... 616
Südjütland.....	JS..... 629
Mitteljütland.....	JM..... 644
Nordjütland.....	JN..... 655
Ostsee-Inseln Fyn, Ærø, Tåsinge, Thurø und Langeland.....	FY..... 673
Ostsee-Inseln Sjælland, Lolland, Falster und Møn.....	SJ..... 684
Bornholm.....	DB..... 698

## **SCHWEDEN**

Reiseinformation.....	702
Südschweden.....	SS..... 706
Westschweden.....	SW..... 726
Ostschweden.....	SO..... 734
Zentralschweden.....	SZ..... 741
Nordschweden.....	SD..... 757

## **NORWEGEN**

Reiseinformation.....	770
Oslofjordgebiet.....	OF..... 774
Ostnorwegen.....	OG..... 778
Südnorwegen.....	SG..... 786
Fjord-Norwegen.....	FG..... 794
Mittelnorwegen.....	MG..... 813
Nordnorwegen.....	NG..... 816

## **FINNLAND**

Reiseinformation.....	828
Åland-Inseln.....	AI..... 832
Südfinnland.....	FS..... 833

Westfinnland.....	FW.....	836
Ostfinnland.....	FO.....	840
Stadt und Bezirk Oulu.....	OU.....	844
Lappland.....	LP.....	847

## **POLEN**

Reiseinformation.....	852
Campingplatzauswahl.....	PN..... 854

## **LITAUEN**

Reiseinformation.....	876
Campingplatzauswahl.....	LT..... 878

## **LETTLAND**

Reiseinformation.....	886
Campingplatzauswahl.....	LV..... 888

## **ESTLAND**

Reiseinformation.....	896
Campingplatzauswahl.....	ES..... 898

## **RUSSISCHE FÖDERATION**

Reiseinformation.....	904
Campingplatzauswahl.....	RU..... 906

## **TSCHECHIEN**

Reiseinformation.....	908
Campingplatzauswahl.....	CZ..... 910

## **SLOWAKEI**

Reiseinformation.....	927
Campingplatzauswahl.....	SK..... 929



# Suche mit der beiliegenden Planungskarte

Grundlage für die Färbung der Dreiecke sind die Betriebszeiten. Wir verwenden die aktuellsten uns vorliegenden Zeiten.

Wenn Sie bereits genauere Vorstellungen davon haben, wo Sie Ihren nächsten Urlaub verbringen möchten, sollten Sie bei Ihrer Suche nach dem passenden Campingplatz gleich zur Planungskarte greifen, die dem ADAC Campingführer beiliegt.

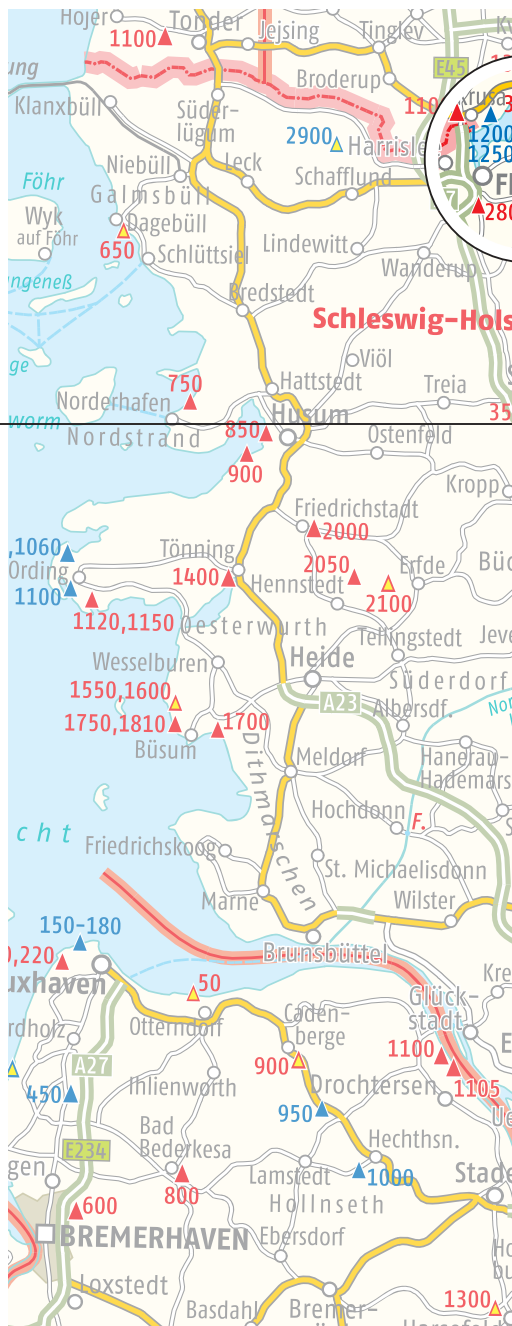
## Was rote, blaue und gelbe Dreiecke bedeuten

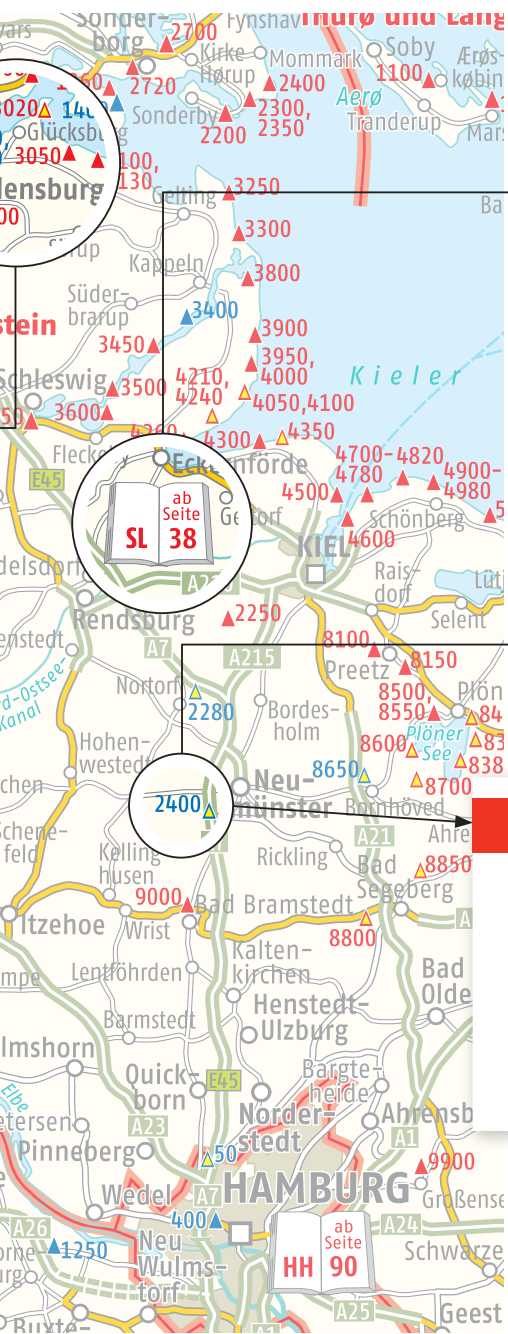
Jedes Dreieck steht für mindestens einen Campingplatz. Die Farbe informiert Sie über Betriebszeiten und ADAC Campcard-Rabatte. Mit einem roten Dreieck sind Campingplätze markiert, die nicht ganzjährig geöffnet sind; mit einem blauen Dreieck Campingplätze, für die uns eine ganzjährige Betriebszeit gemeldet wurde. Falls zu einem blauen Dreieck mehrere Campingplatz-Suchnummern genannt werden, ist mindestens einer der Plätze ganzjährig geöffnet.

Ein Dreieck mit gelber Füllung weist darauf hin, dass für den jeweiligen Campingplatz ein ADAC Campcard-Rabatt vorliegt. Zusätzlich gibt die Farbe des Dreieckrandes Auskunft über die Betriebszeit. Falls zu einem gelb gefüllten Dreieck mehrere Campingplatz-Suchnummern genannt werden, wird auf mindestens einem der Plätze ein ADAC Campcard-Rabatt gewährt.

### Legende

- ▲ 2800 Campingplatz nicht ganzjährig geöffnet
- ▲ 1200 Campingplatz ganzjährig geöffnet
- ▲ 3020 Campingplatz mit
- ▲ 2400 ADAC Campcard-Rabatt





### Das aufgeschlagene Buch

Das Symbol des aufgeschlagenen Buches zeigt Ihnen links das jeweilige Regionenkürzel und rechts die Seitenzahl im Buch, ab der Sie die von uns beschriebenen Campingplätze in der Region finden. Die Auflösung der Kürzel erkennen Sie auch im Verzeichnis unter dem entsprechenden Land auf den Seiten 8 bis 9.

### Die Suchnummer

In Kombination mit dem Regionenkürzel vervollständigt die Suchnummer die genaue Bezeichnung eines Campingplatzes im ADAC Campingführer. Für jede Region werden die Campingplätze in aufsteigender numerischer Reihenfolge beschrieben. Falls zu einem Dreieck mehrere Suchnummern oder ein Suchnummernbereich angegeben werden, verbergen sich dahinter mehrere Campingplätze.

Die numerische Reihenfolge der Plätze gibt Ihnen auch einen Anhaltspunkt bezüglich der Entfernung der Campingplätze zueinander. Je enger die numerische Ziffernfolge, desto näher liegen auch die Campingplätze beieinander.

#### SL 2400



Platz	3,5
Sanitär	4,0
Shopping	1,0
Freizeit	1,4
Baden	2,7

CAMPCARD 2021

#### Padenstedt | Familien

► **DIREKT AM SEE** Gültig für die Badesees. ☞ Ebenes Wiesengelände. Touristen am Rande des Sees. 100 m entfernten Autobahn und Grasstrand mit Hängemattenstrand an der gegenüberliegenden Seite.

Platz: ☺ 70 (16 A) ☎ 0,3 km  
 ☎ (1.5.-31.8.) ☎ 0,3 km

Betrieb 2021: 1.1.-31.12.





ihren Befüllungsgrad Aufschluss darüber, wie ein Campingplatz in einzelnen wichtigen Leistungsbereichen abschneidet. Ergänzend ist diese Bewertung auch jeweils als Zahlenwert auf einer Fünferskala dargestellt.

### **3 — Für besondere Interessen**

Die quadratischen schwarzen Symbole verdeutlichen, für welche Gästegruppen der Platz aufgrund seiner Ausstattung besonders geeignet ist.

### **4 — Wichtige Auswahlkriterien**

Die runden blauen Piktogramme informieren Sie über zentrale Lagefaktoren des Campingplatzes und auch darüber, wie es um die Aufnahme von Hunden bestellt ist.

### **5 — Textbeschreibung**

Am Anfang der textlichen Beschreibung stehen bis zu drei Schlagworte, die prägnant auf besonders wichtige Lageaspekte oder Angebotsschwerpunkte Bezug nehmen, gefolgt von dem durch schwarze Symbole gegliederten Textblock mit Informationen aus erster Hand.

### **6 — Angebot und Ausstattung im Detail**

An dieser Stelle informieren wir Sie über

die unterschiedlichen Ausstattungs- und Servicemerkmale. Die Piktogramme sind übersichtlich in jene fünf Kategorien unterteilt, die auch in der Randspalte bewertet werden. So finden Sie zielgerichtet genau die Information, die Sie suchen.

### **7 — Details zu Platz und Gelände**

Hier finden Sie die wichtigsten Informationen zur Betriebszeit, zur Größe und zur Struktur des Platzes und seiner Mietunterkünfte.

### **8 — Preise und Gebühren**

In diesem Abschnitt geben wir den von uns errechneten ADAC Vergleichspreis für die Sommerhauptsaison sowie alle wichtigen Einzelpreise und Gebühren an.

### **9 — ADAC Campcard**

Den Abschluss der Campingplatzbeschreibung bilden Details zum ADAC Campcard-Angebot des Platzes mit allen Rabatten.

### **10 — Die „Visitenkarte“**

An dieser Stelle sind abschließend alle erforderlichen Kontaktdaten sowie die GPS-Koordinaten des Campingplatzes aufgeführt.

Schreiben Sie uns, wenn Sie einen Campingplatz anders beurteilen, wenn Sie einen Campingplatz entdecken, den Sie im ADAC Campingführer vermissen, oder wenn Sie einen Verbesserungsvorschlag für uns haben:  
*service@pincamp.de*





**ADAC Campcard  
2021**

**Über 3500 Rabatte**

in der Haupt- und Nebensaison

## Die neue ADAC Campcard 2021

### ADAC Campcard 2021

#### **Eine Karte, tausende Rabatte: Einfach Geld sparen im Urlaub**

Die ADAC Campcard bietet auch 2021 wieder exklusive Vorteile und interessante Rabatte auf vielen Camping- und Stellplätzen in ganz Europa. Gegenüber den Vorjahren haben wir das Rabattangebot vereinfacht und übersichtlicher gestaltet, so dass nun mehr Camper von den Vorteilen profitieren können. Die ADAC Campcard 2021 liegt im beiliegenden Folder zum Heraustrennen für Sie bereit und beinhaltet alle Leistungen aus dem Rabattsystem der ADAC Camping- und Stellplatzführer. Bitte beachten Sie, dass die Karte nur vollständig ausgefüllt gültig und nicht übertragbar ist.

#### **Satte Rabatte**

Das ADAC Campcard-Rabattsystem bietet sowohl in der Haupt- als auch in der Nebensaison unterschiedliche Angebote auf Europas Camping- und Stellplätzen. Inhaber der ADAC Campcard können aus ca. 3500 Rabattangeboten die für sie attrak-

tivsten auswählen. Die gelb unterlegte Kennzeichnung „Campcard 2021“ in der Platzbeschreibung zeigt Ihnen auf einen Blick, ob Sie auf Ihrem Wunschplatz eines dieser Angebote in Anspruch nehmen können. In der beiliegenden Planungskarte erkennen Sie ADAC Campcard-Plätze an der gelb gefüllten Signatur. Detailinformationen finden Sie am Ende der Platzbeschreibung.

#### **ADAC Campcard-Rabatt**

Der ADAC Campcard-Rabatt gilt an mindestens 50 Tagen im Jahr in den vom Camping- oder Stellplatzbetreiber festgelegten Zeiträumen. Der Rabatt ist ab der ersten Nacht gültig und beträgt mindestens zehn Prozent. Der Nachlass bezieht sich grundsätzlich auf den Übernachtungspreis für den Standplatz und eventuelle zusätzliche Personengebühren. Darüber hinaus kann im Rabattzeitraum angeboten werden, dass Kinder bis zu einem Alter von sechs Jahren sowie Hunde kostenfrei übernach-





ten dürfen. Weitere Leistungen können separat berechnet werden.

### **Rabatte für Mietunterkünfte**

Auch für Mietunterkünfte bieten viele der Campingplätze attraktive Rabatte, insbesondere in der Nebensaison. Diese gelten ab der ersten Nacht innerhalb des Angebotszeitraums und betragen mindestens zehn Prozent. Der Nachlass gilt nicht immer für alle Modelle der angegebenen Mietunterkunftsart. Er bezieht sich stets auf den reinen Mietpreis der Unterkunft inklusive der Personengebühr. Weitere Kosten kann der Campingplatzbetreiber zum regulären Tarif berechnen, z. B. Reservierungsgebühren, Endreinigung, Miete für Fernseher.

### **Besondere Angebote auf Stellplätzen**

Alternativ oder zusätzlich zum ADAC Campcard-Rabatt bieten viele Wohnmobilstellplätze besondere Angebote, z. B. rabattierte Versorgung und Entsorgung, kostenfreien Strom für eine Nacht, Gratis-Fahrradverleih oder verbilligten Weineinkauf. Bitte beachten Sie, dass Camping-

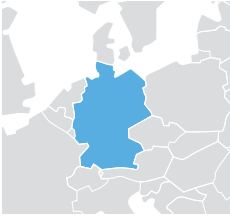
plätze mit einem Stellplatz vor der Schranke zwei unterschiedliche ADAC Campcard-Preise anbieten können: für Parzellen auf dem Gelände selbst und solche vor der Schranke.

### **Wichtig zu wissen**

Zur Inanspruchnahme der Rabatte muss die gültige ADAC Campcard bei der Reservierung angegeben bzw. bei der Anmeldung vorgelegt werden. Sofern ein Platz generell einen Mindestaufenthalt für Standplätze bzw. Mietunterkünfte vorsieht, sind auch Inhaber der ADAC Campcard daran gebunden. Die Plätze haben sich gegenüber der ADAC Camping GmbH verbindlich bereit erklärt, Ihnen die genannten Vorteile exklusiv zu gewähren. Der ADAC Campcard-Rabatt ist nicht mit anderen Rabattaktionen kombinierbar. Sollten Sie dabei auf Probleme stoßen, bitten wir Sie, uns zu informieren ([service@pincamp.de](mailto:service@pincamp.de)). Die ADAC Camping GmbH übernimmt keine Haftung für die Gewährung der ADAC Campcard-Angebote. Für Inhalt und Durchführung ist allein der teilnehmende Camping- oder Stellplatz verantwortlich.

Auf [pincamp.de](http://pincamp.de) können Sie gezielt nach Campingplätzen mit ADAC Campcard-Rabatten suchen.

# DEUTSCHLAND



**Hauptstadt:** Berlin  
**Währung:** Euro  
**Zeitzone:** UTC+1 MEZ,  
UTC+2 MESZ (März bis Okt.)  
**Mehrwertsteuer auf  
Übernachtungen:** 7%

**Ländervorwahl:** +49  
**Promillegrenze:** 0,5, Fahranfänger in  
der Probezeit und Fahrer bis zum voll-  
endeten 21. Lebensjahr 0,0  
**Notrufnummer Rettung/  
Polizei:** 112

## Schleswig-Holsteins Nordseeküste

Einzigartig sind die Halligen an dem von Gezeiten geprägten Wattenmeer. Mit Seeluft in der Nase gilt es, Leuchttürme zu besteigen und durch Hafenstädte zu bummeln.

## Mecklenburgische Seenplatte

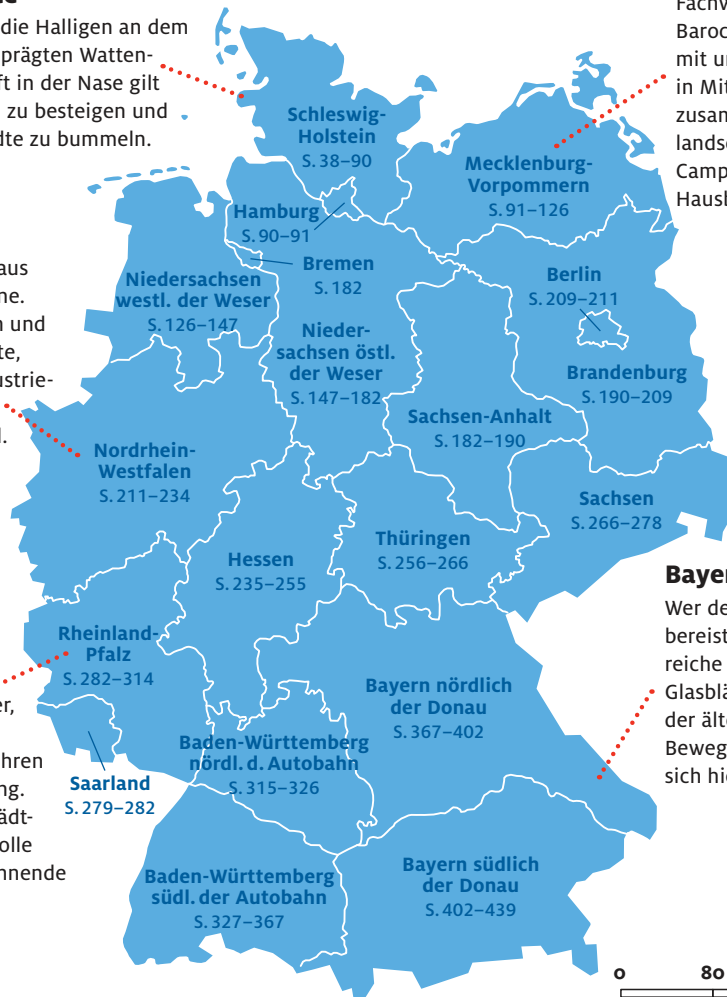
Fachwerk und opulenter Barock kontrastieren mit unberührter Natur in Mitteleuropas größter zusammenhängender Seenlandschaft. Hier werden Camper auch mal zum Hausbootkapitän.

## Ruhrgebiet

Ein spannender Mix aus Tradition und Moderne. Hier gibt es viel Grün und spannende Geschichte, und so manches Industriedenkmal erlebte ein interessantes Revival.

## Eifel

Fast kreisrunde Krater, Mineralquellen und Geysire erinnern an ihren vulkanischen Ursprung. Hübsche Fachwerkstädtchen und eindrucksvolle Burgen erzählen spannende Geschichten.



## Bayerischer Wald

Wer den „Zauberwald“ bereist, findet traditionsreiche Städte, idyllische Glasbläserorte und einen der ältesten Naturparks. Bewegungshungrige fühlen sich hier besonders wohl.

0 80 160 km

Zwischen dem Süden, wo die Alpengipfel in den weiß-blauen Himmel ragen, und dem hohen Norden mit tosenden Wellen und kilometerlangen Sandstränden erstreckt sich ein vielseitiges Land, das überall auf Campingurlauber eingestellt ist. Besonders gut sind Infrastruktur und Ausstattung der Plätze in den Küstenregionen und in den Bergen, an der Mecklenburgischen Seenplatte und in der Lüneburger Heide. Die Auswahl ist dabei riesig: Ob kleiner Naturcampingplatz ohne nennenswerte Ausstattung oder freizeitparkähnliche Anlage, ob Städtetrip, Strand- oder Aktivurlaub – für alle Ansprüche und Urlaubswünsche findet sich irgendwo genau der richtige Campingplatz.

Dabei wandelt sich das Angebot. Prägen einst Dauercamper das Bild auf vielen Plätzen, werden die Urlauber zunehmend mobil. Die Zahl der neu zugelassenen Wohnmobile und damit verbunden die der Wohnmobilcamper steigt seit einigen Jahren kontinuierlich an. Erfreulicherweise stellen sich auch Campingplätze verstärkt auf diese Zielgruppe ein. So werden ehemalige Dauercamper-Standplätze zu bestens ausgestatteten Komfortplätzen ausgebaut, die aufgrund ihrer Maße auch für große Campingfahrzeuge geeignet sind und zudem mehr Privatsphäre bieten. Oder es werden außerhalb oder innerhalb der Anlagen eigene Standplatzbereiche mit Servicestationen für Wohnmobile angelegt, die auf die Bedürfnisse dieser Gästegruppe zugeschnitten sind.

Die Größe der Campinganlagen umfasst ein weites Spektrum und reicht von Mini-Campingplätzen bis hin zu Großanlagen für Tausende Gäste. Eine geringe Platzgröße bedeutet oft, dass die Rezeption nur wenige Stunden am Tag besetzt ist und meist eine ausgehängte Telefonnummer die persönliche Betreuung ersetzt. Außerdem muss man damit rechnen, dass die zugehörige Gastronomie nur während der Hauptsaison betrieben wird.

Beim Preis-Leistungs-Verhältnis nehmen deutsche Campingplätze nach wie



Einfache Urlaubsfreuden verspricht ein Dünenpicknick an der Ostsee

vor eine Spitzenposition ein. In kaum einem anderen europäischen Land kann man in vergleichbaren Qualitätskategorien so preiswert campen wie hier.

## Besonderheiten

### Zurück zum Zelt

Glamping war gestern. Der neueste Trend geht zurück zum einfachen Zelten. Darauf haben sich die deutschen Campingplätze eingestellt und bieten entsprechende Areale. Einrichtungen für Zeltcamper, wie überdachte Sitzbereiche, Kochstellen und Kühlmöglichkeiten, sind in einigen Regionen bereits selbstverständlich. Beim Naturcamping oder auf sogenannten Trekkingplätzen sind Puristen genau richtig.

### Abwechslungsreicher Familienurlaub

Viele Campingplätze bieten eine Fülle an Freizeitmöglichkeiten. Oft konzentrieren sie sich dabei auf individuelle Angebotssegmente und klar definierte Zielgruppen. So wird in fantasievolle Spiel- und Freizeitangebote vor allem für Kinder investiert, die oftmals durch eine qualifizierte Betreuung ergänzt werden. Familien mit



**Anfahrt:** Münsterer Str. 50 94365 Parkstetten **T:** +49 9421 82700 **I:** info@friedenhainsee.de  
 ↗ friedenhainsee.de **B:** 48,93032 48°55'49"N **L:** 12,57812 12°34'41"E

## NB 9940



## Straubing/Donau | Campingplatz Straubing



Nicht nur Radwanderer, die auf dem Donauradweg unterwegs sind, schätzen das gepflegte Ambiente dieses Campingplatzes auf der Donau-Insel Gstütt. Ebenes, durch Hecken und mittelhohe Bäume gegliedertes Wiesengelände. Angrenzend Sportgelände. 1,5 km. 0,2 km. Mittagsruhe 13–15 Uhr.

■ **Mehr Details:** [pincamp.de/nb9940](https://pincamp.de/nb9940)

**Platz:** (10 A) **Sanitär:** **Shopping:** 0,4 km **Freizeit:**   
 2 km 2,5 km **Baden:** 3 km 3 km

**Gelände:** 330 m 3,5 ha 100 Tou (78 80–100 m<sup>2</sup>)

**ADAC Vergleichspreis 2020 (EUR):** 27.- bis 32.- **Einzelpreise:** P/N 4.50, K/N (5 bis 15) 3.50, St/N inkl. 2 P 23.50 bis 28.50, Müllgebühr/N 1.- **Inklusive:** WD, Strom, WLAN, H/N

**Anfahrt:** Wundermühlweg 9 94315 Straubing **T:** +49 9421 89794 **I:** info@campingplatzstraubing.de  
 ↗ campingplatzstraubing.de **B:** 48,89327 48°53'36"N **L:** 12,57657 12°34'36"E

## SB

## BAYERN SÜDLICH DER DONAU

## ADAC TOP-EMPFEHLUNGEN IN OBERBAYERN

- **Glockenturm St. Peter, München**

306 Stufen und ein abenteuerlicher Aufstieg führen zur Aussichtsplattform in 91 Metern Höhe. Für die Mühen belohnt der Blick über die Altstadt, bei Föhn bis zu den Alpen.

- **Schloss Nymphenburg, München**

Es zählt zu den größten und schönsten Schlössern Europas. Mit 632 Metern von einem Flügel zum anderen übertrifft es sogar Versailles. Sehenswert ist auch der weitläufige Schlosspark im französischen Stil.

- **Wieskirche**

„Tanzsaal Gottes“ wird die Wallfahrtskirche wegen ihrer geschwungenen Form, der opulenten Ausstattung und dem genialen Spiel mit dem Licht genannt.

- **Schloss Neuschwanstein**

Der steingewordene Traum des Märchenkönigs Ludwig II. ist das berühmteste Schloss Bayerns, wenn nicht

sogar der Welt. Spektakulär thront der Prachtbau über dem Alpsee und der Pöllatschlucht.

- **Markus Wasmeier Freilichtmuseum, Neuhaus**

Mit viel Liebe zum Detail hat der Ex-Skirennläufer bis zu 500 Jahre alte Bauernhöfe an den Schliersee versetzt und zu einem sehenswerten Museumsdorf zusammengefügt.

- **Neues Schloss Herrenchiemsee**

1873 kaufte König Ludwig II. die Herreninsel im Chiemsee, um dort das „Neue Versailles“ zu bauen. Es blieb jedoch unvollendet.

- **Salzbergwerk Berchtesgaden**

Mit der Grubenbahn und auf Rutschen geht es tief hinunter ins Stollenlabyrinth: Im Besucherbergwerk kann man die Geschichte von 500 Jahren Salzabbau erleben.

- **Schiffahrt auf dem Königssee**

Mit dem Schiff auf dem smaragdgrünen Wasser nach St. Bartholomä

übersetzen und unterwegs vor überwältigender Bergkulisse das berühmte Echo vom Königssee hören.

- **Partnachklamm, Garmisch-Partenkirchen**

700 Meter lang und bis zu 80 Meter tief ist die einzigartige Klamm. Eine Tour durch eines der schönsten Naturdenkmäler Bayerns führt durch Stollen, Galerien und über abenteuerliche Stege.

- **Seilbahn Zugspitze**

Seit 2017 schweben Besucher mit der neuen, bis zum Boden verglasten Seilbahn auf die Zugspitze. Sie hält zwei Weltrekorde: die mit 127 Metern höchste Stahlstütze für Pendelbahnen und das mit 3213 Metern längste freie Spannfeld.

**Weitere Informationen zu den touristischen Highlights in dieser Region:**

→ ADAC Reiseführer Oberbayern  
 → [pincamp.de/deutschland/bayern](https://pincamp.de/deutschland/bayern)

## Regensburg/Donau | AZUR Campingpark Regensburg



SB 20

☑ Durch Buschreihen unterteiltes, ebenes Wiesengelände mit verschiedenen, teils sehr hohen Laubbäumen. Am Stadtrand, an der Donau. 📏 3,5 km. 🚐 0,05 km. 🚗 Separates Abstellen der Pkws gilt nur für Zeltcamper. 📌 Mehr Details: [pincamp.de/sb0020](https://pincamp.de/sb0020)

Platz: 🚐 🚚 📶 (16A) 📶 Sanitär: 🚿 🚽 🚻 🚰 🚰 🚰 🚰 🚰 🚰 VE Shopping: 🛒 🛒 1 km 🚗 🚗 🚗 Freizeit: 🎶 8 km Baden: 🚿 0,3 km 🏠 0,3 km

Gelände: 400 m 2,5 ha 150 Tou (77 ⚡ 65–80 m²) 50 Dau Mietunterk.: 3

Anfahrt: Weinweg 40 93049 Regensburg T: +49 941 270025 I: [regensburg@azur-camping.de](mailto:regensburg@azur-camping.de)  
↗ [azur-camping.de](https://azur-camping.de) B: 49,02798 49°141'N L: 12,05877 12°3'32'E



Platz	2,9
Sanitär	3,2
Shopping	2,2
Freizeit	0,1
Baden	0,0

## Bad Abbach/Donau | Campingplatz Freizeitinsel



SB 40

☑ Terrassiertes Wiesengelände mit noch sehr jungen Büschen und Bäumen, in einer Schleife der Donau, stellenweise Blick ins Donautal. Am Donau-Radweg. 📏 1,5 km. 🚐 1 km. 🚗 Mittagsruhe 12–15 Uhr. 📌 Mehr Details: [pincamp.de/sb0040](https://pincamp.de/sb0040)

Platz: 🚐 🚚 📶 (6–16 A) 📶 Sanitär: 🚿 🚽 🚻 🚰 🚰 🚰 🚰 🚰 VE Shopping: 🛒 🛒 2 km 🚗 🚗 (1.1.–30.12.) 🚗 0,05 km Freizeit: 🎶 3 km 🏠 3 km Baden: 🚿 0,5 km 🏠 3 km

Betrieb 2021: 19.3.–7.11. Gelände: 352 m 2 ha 100 Tou 20 Dau Mietunterk.: 1

ADAC Vergleichspreis 2021 (EUR): 36.60 Einzelpreise: P/N 9.-, K/N (4 bis 13) 6.-, St/N inkl. 2 P 23.-, Strom/N 4.-, KT/N 1.80 (K inkl.) Inklusiv: WD, WLAN 📶

ADAC Campcard 2021: 10% für Standplätze (19.3.–13.5., 6.6.–18.7., 1.9.–7.11.)

Anfahrt: Inselstr. 1-A 93077 Bad Abbach T: +49 9405 9570401 I: [info@campingplatz-freizeitinsel.de](mailto:info@campingplatz-freizeitinsel.de)  
↗ [campingplatz-freizeitinsel.de](https://campingplatz-freizeitinsel.de) B: 48,93648 48°56'11"N L: 12,0182 12°16'E



Platz	3,4
Sanitär	4,4
Shopping	1,0
Freizeit	0,5
Baden	0,0

CAMP CARD 2021

## Neustadt a.d. Donau/Donau | Campingplatz Felbermühle



SB 60

Kleiner, gepflegter Campingplatz in idyllischer Lage auf einer Insel zwischen zwei Armen des Flüsschens Abens, über das Wasserwanderer schnell die Donau erreichen. ☑ Ebenes Wiesengelände mit unterschiedlich hohen Laubbäumen, durch Hecken parzelliert. Uferbereiche gärtnerisch gestaltet. Separater Platzteil für Gäste mit Hund. An der Straße. In ländlicher Umgebung. 📏 1 km. 🚐 1 km. 🚗 Mittagsruhe 13–15 Uhr. 📌 Mehr Details: [pincamp.de/sb0060](https://pincamp.de/sb0060)

Platz: 📶 (16 A) 📶 49 📶 📶 Sanitär: 🚿 🚽 🚻 🚰 🚰 🚰 🚰 VE Shopping: 🛒 🛒 1 km 🚗 1 km 🚗 1 km Freizeit: 🎶 1,5 km 🏠 1,5 km Baden: 🏠 1 km

Betrieb 2021: 7.1.–23.12. Gelände: 350 m 1 ha 95 Tou (60 ⚡ 90–100 m²) 1 Dau

ADAC Vergleichspreis 2021 (EUR): 34.14 bis 35.14 Einzelpreise: P/N 8.10, K/N (3 bis 12/bis 15) 5.-/7.-, St/N 7.- bis 8.-, Strom/kWh -0.60 + Zuschlag/Aufenthalt 1.-, H/N 1.-, KT/N 1.40 (K inkl.) Inklusiv: WD, WLAN 📶

Anfahrt: Felbermühle 1 93333 Neustadt a.d. Donau T: +49 9445 516 I: [pewid@gmx.net](mailto:pewid@gmx.net)  
↗ [felbermuehle.de](https://felbermuehle.de) B: 48,81692 48°49'1"N L: 11,77057 11°46'14"E



Platz	4,1
Sanitär	4,3
Shopping	0,0
Freizeit	0,1
Baden	0,0

## Ingolstadt/Auwaldsee | AZUR Waldcamping Auwaldsee



SB 100

► DIREKT AM SEE Günstig gelegener Transitplatz in Autobahnnähe mit Bademöglichkeit. ☑ Ebenes Gelände mit dichtem, verschiedenartigem Baumbestand. Von Dauercampern geprägt. Angrenzend öffentlicher Kinderspielplatz. Autobahn und Musikveranstaltungen in Hörweite. 🏠 Vom ca. 200 m langen und bis zu 10 m breiten, sanddurchsetzten Kiesstrand mit Liegewiese und Badesteg durch einen öffentlichen Fußweg getrennt. 📏 3,5 km. 🚐 0,1 km. 🚗 Mittagsruhe 13–15 Uhr. 📌 Mehr Details: [pincamp.de/sb0100](https://pincamp.de/sb0100)

Fortsetzung →



Platz	2,5
Sanitär	2,6
Shopping	0,3



## OG 1900



Platz	2,5
Sanitär	3,4
Shopping	2,0
Freizeit	1,0
Baden	1,3

## Øyer | Rustberg Camping



Terrassenplatz bei einem ehemaligen Berghof, unterhalb eines Waldes. Baumgruppen aus Kiefern, Fichten und Birken. Für Touristen zwei Wiesenstreifen oberhalb der Straße. Wanderwege führen über das Gelände. Stellenweise weiter Blick. Straße und Eisenbahn in Hörweite. 6 km. 4 km. Freibad in Nebensaison öffentlich. **Mehr Details: [pincamp.de/og1900](https://pincamp.de/og1900)**

**Platz:** ☺15 (16 A) ☺25 (16 A) 📶 (GB) **Sanitär:** 🚻 🚰 🚰 🚰 🚰 **Shopping:** 🛒 🛒 🛒 🛒 6 km  
**Freizeit:** 🏹 🏹 🏹 7 km **Baden:** 🚿 10×5 m

**Gelände:** 200 m 2 ha 40 Tou 75 Dau **Mietunterk.:** 33

**Anfahrt:** 2636 Øyer **T:** +47 61 27 77 30 **I:** [post@rustberg.no](mailto:post@rustberg.no) [rustberg.no](https://rustberg.no) **B:** 61,27993 61°16'48"N  
**L:** 10,35985 10°21'35"E

## OG 2100



Platz	2,6
Sanitär	3,3
Shopping	0,3
Freizeit	0,7
Baden	0,7

## Ringebu/Lågen | Elstad Camping



Ebene, durch einige halbhohe Laubbäume aufgelockerte Wiese. Zwischen der Straße und dem Fluss Lågen (Bahnlinie am gegenüberliegenden Ufer). Am Fluss kleine, sandige Badestelle. 4 km. 0,05 km. Unter deutsch-norwegischer Leitung. **Mehr Details: [pincamp.de/og2100](https://pincamp.de/og2100)**

**Platz:** ☺(10 A) ⓓ (GB) **Sanitär:** 🚻 🚰 🚰 🚰 🚰 **Shopping:** 🛒 🛒 4 km 🚰 4 km 🚰 🚰  
**Freizeit:** 🏹 🏹 8 km **Baden:** 🚿

**Betrieb 2020:** 1.5.–30.9. **Gelände:** 185 m 3 ha 100 Tou 40 Dau **Mietunterk.:** 11

**ADAC Vergleichspreis 2020 (NOK):** 325.- bis 335.- **Einzelpreise:** P/N 10.-, K/N (5 bis 17) 5.-, St/N 240.- bis 250.-, WD 10.-, Strom/N 30.- **Inklusive:** H/N 🍷 🍷 **VISA**

**Anfahrt:** Gudbrandsdalsveien 1660 2630 Ringebu **T:** +47 61 28 00 71 **I:** [post@elstadcamping.no](mailto:post@elstadcamping.no)  
[elstadcamping.no/](https://elstadcamping.no/) **B:** 61,50173 61°30'6"N **L:** 10,16927 10°10'9"E

## OG 2300



Platz	3,0
Sanitär	3,4
Shopping	2,2
Freizeit	0,4
Baden	1,1

## Dovre/Lågen | Camping Toftemo



Durch eine Anliegerstraße zweigeteiltes, lang gestrecktes, ebenes Gelände am Fluss Lågen. Teils Wiese, teils lichter Föhrenwald. Standplätze an der Durchgangsstraße mit einer Reihe hoher Bäume. Hotel im Eingangsbereich. 2 km. 0,1 km. Freibad öffentlich. **Mehr Details: [pincamp.de/og2300](https://pincamp.de/og2300)**

**Platz:** ☺(10–16 A) 📶 (GB) **Sanitär:** 🚻 🚰 🚰 🚰 🚰 **Shopping:** 🛒 🛒 2 km 🚰 🚰 🚰  
**Freizeit:** 🏹 🏹 **Baden:** 🚿 12,5×6,5 m

**Gelände:** 475 m 3 ha 100 Tou 50 Dau **Mietunterk.:** 21

**Anfahrt:** 2662 Dovre **T:** +47 61 24 00 45 **I:** [post@toftemo.no](mailto:post@toftemo.no) [toftemo.no](https://toftemo.no) **B:** 61,9986 61°59'55"N  
**L:** 9,22282 9°13'22"E

## OG 2400



Platz	2,7
Sanitär	2,9
Shopping	1,9
Freizeit	1,1
Baden	0,0

## Hjerkind | Camping Hjerkind Fjellstue



Familiärer Campingplatz zum Wohlfühlen mit weitem Blick über einen See auf die Berge. In drei Stufen angelegtes Gelände an einem steilen Hang. Standplätze für Touristen auf der unteren, geneigten Terrasse. 1,7 km. 0,1 km. **Mehr Details: [pincamp.de/og2400](https://pincamp.de/og2400)**

**Platz:** ☺(10 A) 📶 (GB) **Sanitär:** 🚻 🚰 🚰 🚰 **Shopping:** 🚰 🚰 **Freizeit:** 🏹 🏹 🏹

**Gelände:** 1000 m 1 ha 30 Tou 20 Dau **Mietunterk.:** 38

**Anfahrt:** 2661 Hjerkind **T:** +47 61 21 51 00 **I:** [booking@hjerkind.no](mailto:booking@hjerkind.no) [hjerkind.no](https://hjerkind.no) **B:** 62,22148  
62°13'17"N **L:** 9,57802 9°34'41"E



## Tisleidalen/Tisleia | Camping Vasetdansen



OG 3400

Wiesengelände auf vier Ebenen, durch einige Nadelbäume und Birken aufgelockert. Am Fluss Tisleia. Ein Platzteil auf der über eine Brücke erreichbaren Flussinsel. Angelteich am Platzeingang. 23 km. 0,05 km. Organisierte Elchsafaris. Mehr Details: [pincamp.de/og3400](https://pincamp.de/og3400)

Platz: ☺(10-16A) 📶 (D) (GB) Sanitär: 🚻 🚰 🚿 🚽 🚿 🚿 Shopping: 🛒 🛒 🛒 Freizeit: 🏞️ 🏞️ 🏞️ 15 km 🏞️ 🏞️ 🏞️ 0,05 km 🏞️ 4 km 🏞️ Baden: 🏊 4 km

Betrieb 2020: 1.1.-31.12. Gelände: 800 m 10 ha 50Tou 140 Dau Mietunterk.: 12  
ADAC Vergleichspreis 2020 (NOK): 335.- bis 375.- Einzelpreise: Vorauszahlung obligatorisch, St/N inkl. 4 P 260.- bis 300.-, WD 15.-, Strom/N 30.- Inklusive: WLAN, H/N

Anfahrt: 2923 Tisleidalen T: +47 61 35 99 50 I: [camp@vasetdansen.no](mailto:camp@vasetdansen.no) ↗ [vasetdansen.no](https://vasetdansen.no) B: 60,8536 60°51'13"N L: 9,18162 9°10'54"E



## Fagernes/Strondafjord | Fagernes Camping



OG 3500

DIREKT AM SEE Überwiegend ebenes, in zwei Terrassen angelegtes Wiesengelände mit einigen Bäumen, am See Strondafjord. Standplätze überwiegend gekiest. Angrenzend Freilichtmuseum. Zwei ca. 80 m lange Badebuchten mit Badeinsel, Sprungturm und Liegewiese. 0,5 km. 0,3 km. Mehr Details: [pincamp.de/og3500](https://pincamp.de/og3500)

Platz: ☺(10-16A) 📶 (D) (GB) Sanitär: 🚻 🚰 🚿 🚽 🚿 🚿 Shopping: 🛒 🛒 (17.5.-15.9.) 🛒 0,1 km 🛒 Freizeit: 🏞️ 🏞️ 🏞️ 15 km 🏞️ 🏞️ 0,3 km Baden: 🏊 0,3 km 🏊

Betrieb 2020: 1.1.-31.12. Gelände: 360 m 3 ha 80Tou (∟ 80-100 m²) 60 Dau Mietunterk.: 22  
Zertifikate: Green Key/Les Clefs Vertes  
ADAC Vergleichspreis 2020 (NOK): 331.- bis 381.- Einzelpreise: K/N (bis 18) inkl., St/N inkl. aller P 245.- bis 295.-, WD 12.-, Strom/N 50.- Inklusive: WLAN, H/N, KT/N

Anfahrt: Tyinvegen 23 2900 Fagernes T: +47 909 61 733 I: [kajafi@hotmail.com](mailto:kajafi@hotmail.com) ↗ [fagernescamping.no](https://fagernescamping.no) B: 60,98193 60°58'55"N L: 9,2312 9°13'52"E



## Vang i Valdres/Vangsmjøse | Bøflaten Camping



OG 3550

DIREKT AM SEE Ebenes Wiesengelände am See. Im Uferbereich hohe Laubbäume. Blick auf umliegende Berge. Liegewiese mit Badesteg und mehreren Einstiegsstellen. 1 km. 0,2 km. Quad-Verleih. Geführte Wander- und Mountainbiketouren. Mehr Details: [pincamp.de/og3550](https://pincamp.de/og3550)

Platz: ☺50 (16A) 📶 (D) (GB) Sanitär: 🚻 🚰 🚿 🚽 🚿 🚿 Shopping: 🛒 🛒 2 km 🛒 0,5 km 🛒 0,5 km 🛒 Freizeit: 🏞️ 🏞️ 🏞️ 🏞️ 🏞️ 🏞️ 1 km Baden: 🏊

Gelände: 464 m 3 ha 150Tou 12 Dau Mietunterk.: 20

Anfahrt: Tyinvegen 5335 2975 Vang i Valdres T: +47 906 00 489 I: [info@boflaten.com](mailto:info@boflaten.com) ↗ [boflaten.com](https://boflaten.com) B: 61,13056 61°7'50"N L: 8,54444 8°32'40"E



## Skåbu | Camping Skåbu Hyttegrend



OG 3700

SEHR RUHIGE UMGEBUNG BESONDERS SCHÖNE LAGE DIREKT AM SEE Geeignetes, stellenweise auch ebenes Wiesengelände am See mit einigen noch jungen Bäumen. Etwa 80 m lange und 10 m breite Wiese am durch Felsbrocken befestigten Ufer. 7 km. 7 km. Mehr Details: [pincamp.de/og3700](https://pincamp.de/og3700)

Platz: ☺16 (16A) 📶 (D) (GB) Sanitär: 🚻 🚰 🚿 🚽 🚿 Shopping: 🛒 🛒 7 km 🛒 7 km Freizeit: 🏞️ 🏞️ 🏞️ 1 km Baden: 🏊

Fortsetzung →



# FINNLAND



**Hauptstadt:** Helsinki  
**Wahrung:** Euro  
**Zeitzone:** UTC+2 OEZ,  
UTC+3 OESZ (Marz bis Okt.)  
**Mehrwertsteuer auf  
ubernachtungen:** 10%

**Landervorwahl:** +358  
**Promillegrenze:** 0,5  
**Notrufnummer Rettung/  
Polizei:** 112

## Kuste am Scharenmeer

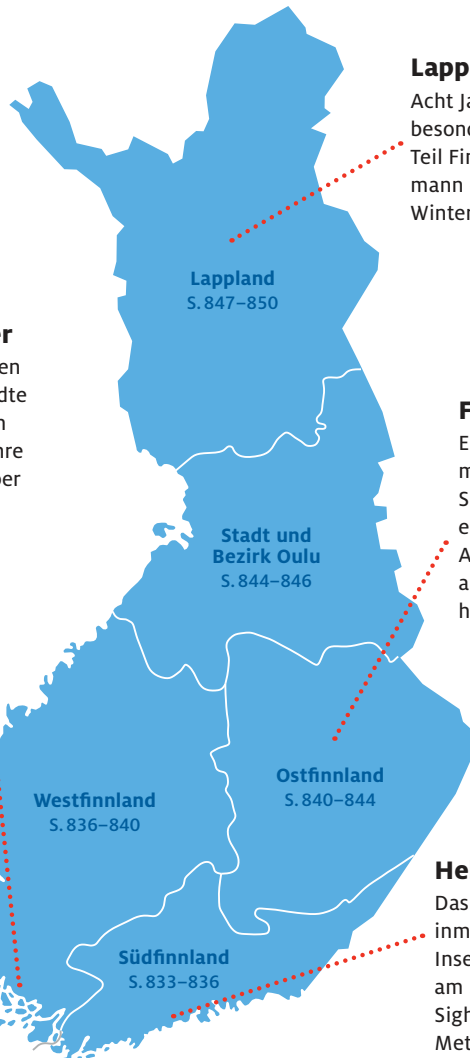
Hier ragen Leuchtturme in den Himmel, und Dorfer und Stadte bezaubern mit ihren schonen Hausern aus Holz – eine wahre Traumkulisse fur Aktivurlauber zu Wasser und zu Land.

## Autonome Provinz aland

Die mit Brucken und Fahren bequem verbundenen Inseln gehoren zu Finnland, auch wenn man dort Schwedisch spricht. Die Campingplatze liegen direkt am Meer.

**aland-Inseln**  
S. 832

0 100 200 km



## Lapland

Acht Jahreszeiten sind der besondere Reiz im nordlichsten Teil Finnlands, wo der Weihnachtsmann daheim ist und Camper im Winter ins Iglu schlupfen.

**Lapland**  
S. 847–850

**Stadt und  
Bezirk Oulu**  
S. 844–846

## Finnische Seenplatte

Europas grotes Seengebiet mit seinen mehr als 188.000 Seen und 180.000 Inseln ist ein Traum fur Wassersportler, Angler und alle, die beim Blick auf glitzernde Wellen den Alltag hinter sich lassen wollen.

**Westfinnland**  
S. 836–840

**Ostfinnland**  
S. 840–844

**Sudfinnland**  
S. 833–836

## Helsinki

Das Meer pragt die Hauptstadt inmitten von 300 hubschen Inseln. Vom Campingplatz am Strand geht es direkt zum Sightseeing in die moderne Metropole.

**E**ndlose Birkenwälder, Tausende Seen und menschenleere Weiten – Finnland ist ein intensives Reiseland, dessen Naturschönheiten durch die hellen Sommernächte und dunklen Wintertage noch eindrucksvoller werden. Als Campingurlauber ist man ganz nah dran, etwa in der Schärenlandschaft mit ihren mehr als 20.000 Inseln an der Küste von West- und Südfinnland. Dort liegen die Campingplätze meist direkt am Wasser. Campingplätze gibt es überall – besonders viele im Süden –, aber sie sind in der Regel einfach und praktisch eingerichtet. Animationsprogramme sind die Ausnahme, dafür gibt es Koch- und Grillstellen, gemütliche Aufenthaltsräume und oftmals Ausleihmöglichkeiten für Boote und Fahrräder. Die Natur ist überall der Star!

Mehr als 70 Tage am Stück steht die Mitternachtssonne im Norden von Finnisch-Lapland am Himmel. Hier liegen auch die Skigebiete, die von den langen Wintern profitieren.

### Åland-Inseln

Politisch autonom ist die Inselgruppe Åland, die zwischen Schweden und dem finnischen Festland am Eingang des Bottnischen Meerbusens liegt. Zwischen den Inseln verkehren kostenlose Fähren. Die Amtssprache ist hier Schwedisch. Die wenigen Campingplätze befinden sich ausschließlich in privater Hand und liegen alle am Meer. Der angebotene Komfort bleibt deutlich unter dem mitteleuropäischen Niveau.

### Besonderheiten

#### Abstand halten

Auf Campingplätzen gilt zwischen den Fahrzeugen ein Mindestabstand von vier Metern.

#### Jedermannsrecht

Das „Jokamiehien Oikeudet“ erlaubt mit Rücksicht auf Tiere und Pflanzen den freien Zugang zur Natur. Dazu gehört auch, bei Wanderungen ein Zelt aufzuschlagen



Bevor es weitergeht in die Natur, lockt ein Kurztrip nach Helsinki

oder zu angeln. Privatgrund ist vom Jedermannsrecht ausgeschlossen und man sollte sich nicht in Sichtweite eines bewohnten Hauses niederlassen. Abfall zu hinterlassen, ist strafbar.

#### Wildnishütten für Wanderer

Entlang beliebter Wanderrouten sind Wildnishütten eine praktische Unterkunft für mehrtägige Touren. Die Schutzhütten sind kostenlos, ohne Komfort und für Aufenthalte von einer Nacht gedacht. Für einen sicheren Schlafplatz kann man kostenpflichtige Hütten reservieren.

#### Panoramarouten und Nationalparks

Weil der Weg das Ziel ist, lohnt es sich, einer der Panoramarouten zu folgen, entlang derer es auch Campingplätze gibt. In den meisten der 40 finnischen Nationalparks befinden sich ebenfalls Campingplätze.

#### Juhannus

Das Fest der Sommersonnenwende ist der wichtigste finnische Feiertag und wird ausgiebig zelebriert. Für diese Zeit sollte

### Was man (wirklich) wissen muss

#### Längster Fluss:

Muonionjoki-Tornionjoki, 570 km

#### Größter See:

Saimaa, 1377 km<sup>2</sup>

#### Höchster Berg:

Ridnitšohkka, 1317 m

#### Höchster Leuchtturm Skandinaviens:

Bengtškär, Feuerhöhe 51 m

#### Nördlichster Punkt der EU:

Utsjoki

#### Nördlichste Hauptstadt der EU:

Helsinki

#### Sauberste Luft Europas:

Pallas-Yllästunturi-Nationalpark





An der Seenplatte finden Wassersportler schier unbegrenzte Möglichkeiten

man seinen Wunschplatz rechtzeitig im Vorfeld reservieren.

### Selbstversorgung

Die Lebensmittelversorgung beschränkt sich meist auf das für ein Frühstück Notwendige und einige Konserven. Restaurants gibt es selten, Imbisseinrichtungen nur bei Stadtplätzen. Allerdings gehören Kochstellen und gemütliche Aufenthaltsräume sowie vorbereitete Grillstellen für offenes Feuer auf finnischen Campingplätzen zum alltäglichen Bild.

### Anglerparadies

Angler kommen an den fischreichen Seen Finnlands voll auf ihre Kosten. Die Wassertemperaturen sind erstaunlich hoch; sie liegen von Mitte Juni bis Mitte August bei etwa 20° Celsius.

### Tempolimits

	innerorts	außerorts	Autobahn
<b>Pkw</b>	50	80–100	120
<b>Gespann</b>	50	80	80
<b>WoMo bis 3,5 t</b>	50	80/100	80/100
<b>WoMo über 3,5 t</b>	50	80/100	80/100

### Strom, Gas und Sprit

Die Netzspannung beträgt 230 Volt. Strom muss separat bezahlt werden und ist unverhältnismäßig teuer. CEE-Steckdosen sind rar, Schukodosen die Regel. Da nur in seltenen Fällen für jeden Standplatz ein eigener Stromanschluss zur Verfügung steht, empfiehlt es sich, eine 50-Meter-Kabeltrommel und eine geeignete Mehrfachsteckdose mitzuführen. Gasflaschen einschließlich der notwendigen Adapter gibt es bei AGA und deren Händlerstationen, die gegen Quittung auch leere Flaschen zurücknehmen. Bei NESTE-Tankstellen und in Läden auf dem Land gibt es Gasflaschen der finnischen Firma Tehokaasu. Das Entsorgen von Chemietoiletten und Grauwassertanks ist ausschließlich auf Campingplätzen möglich.

Im Norden Finnlands liegen Tankstellen oft weit voneinander entfernt, deshalb jede Gelegenheit nutzen. Beim Tanken fährt man vor dem Bezahlen zur Seite, um die Zapfstelle freizumachen. CNG ist erhältlich, LPG nicht. Es ist nicht erlaubt, steuerfreien Diesel (avgiftsfri) zu tanken.

### Einreisebestimmungen

Für touristische Aufenthalte bis zu drei Monaten Personalausweis oder Reisepass. Führerschein und Fahrzeugschein, Grüne Versicherungskarte empfohlen. Für die Åland-Inseln gelten andere Zollbestimmungen als für das finnische Festland.

EU-Heimtierausweis mit Nachweis einer aktuellen Tollwutimpfung sowie bei Hunden einer Behandlung gegen Fuchsbandwurm.

### Wichtige Verkehrsregeln

Lichtpflicht auch tagsüber. Straßenbahnen, Busse im Stadtverkehr sowie Busse beim Verlassen der Haltestelle haben Vorfahrt. Rauchverbot im Fahrzeug, falls Kinder unter 15 Jahren mitfahren. Warnwestenpflicht für alle, die bei Panne oder Unfall ein Auto verlassen. Fußgänger müssen außerhalb geschlossener Ortschaften reflektierende Kleidung oder Warnwesten

## ADAC Empfehlung



Finnland und Sauna gehören zusammen, auch auf dem Campingplatz, wo die traditionsreiche Schwitzstube unverzichtbar ist. Häufig liegt sie direkt am Wasser, und zur Abkühlung geht es in den See.

tragen. Winterreifenpflicht von Dezember bis Ende Februar, auch für gebremste Anhänger von Gespannen (M+S, Mindestprofil 3 mm, empfohlen 5 mm), Straßen werden nicht gestreut. Verstöße werden geahndet. Bußgelder sind generell hoch und werden je nach Einkommen berechnet. Unfälle und Wildunfälle müssen der Polizei gemeldet werden. In Radfahrerstraßen haben Fahrräder Vorfahrt. Straßen mit ein- und zweistelligen Nummern sind gut bis sehr gut ausgebaut, solche mit dreistelligen Nummern überwiegend asphaltiert. Vor allem in der Dämmerung überqueren häufig Elche und Rentiere die Straßen, insbesondere in den Monaten Mai/Juni und Oktober/November.

### Tempolimits

Die Höchstgeschwindigkeit im Winter beträgt außerorts generell 80 km/h. Auf den Landstraßen der Åland-Inseln gelten

70 bis 90 km/h. Außerorts und auf Autobahnen können folgende Wohnmobile 100 km/h fahren: WoMo mit Erstzulassung ab 1.1.1995 bis zu einem Leergewicht von 1875 kg sowie WoMo bis 3,5 t zGG mit ABS-Bremsen, Fahrerairbag und Sicherheitsgurten auf allen Sitzen, die angelegt werden müssen. In allen Fällen muss das Wohnmobil vom Hersteller für Tempo 100 zugelassen sein.

### Besondere Verkehrszeichen



Parkposition



Busspur

Spur für Straßenbahn und Taxi

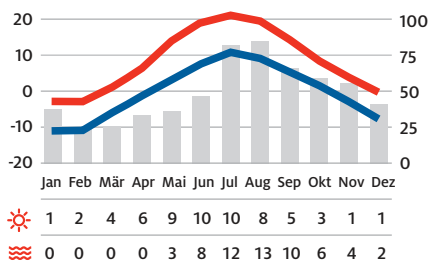


Parkverbot an ungeraden Tagen

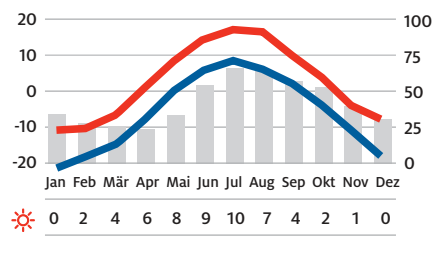


Parkverbot an geraden Tagen

### Helsinki



### Sodankylä



■ Höchsttemperatur (°C) ■ Tiefsttemperatur (°C) ■ Niederschlag (mm)  
 ☀ Sonnenstunden/Tag 🌊 Wassertemperatur (°C)

## CZ 220



Platz	3,3
Sanitär	2,5
Shopping	2,2
Freizeit	1,3
Baden	2,7

## Konstantinovy Lázně | Camping La Rocca



Leicht geneigtes Wiesengelände mit Sträuchern und Bäumen, teils von Wald umgeben. Am Ortsrand. Blick auf bewaldete Hügelandschaft. 0,5 km. 0,5 km. Mindestaufenthalt 2 Nächte. Mehr Details: [pincamp.de/cz0220](https://pincamp.de/cz0220)

Platz: 6 (16 A) (10 A) Sanitär: Shopping: 0,5 km Freizeit: 14 km 0,3 km Baden: 22x10 m (18.6.-31.8.) 0,5 km

Betrieb 2021: 30.4.-26.9. Gelände: 530 m 5 ha 52Tou Mietunterk.: 69  
ADAC Vergleichspreis 2020 (CZK): 430.- bis 510.- Einzelpreise: P/N 80.-, K/N (bis 2/bis 18) 1.-/60.-, St/N 70.- bis 150.-, Strom/N 100.-, H/N 70.-, KT/N 20.- Inklusiv: WD, FB, WLAN

Anfahrt: V Aleji 136 34952 Konstantinovy Lázně T: +420 775 983 377 I: [larocca@larocca.cz](mailto:larocca@larocca.cz)  
[larocca.cz](http://larocca.cz) B: 49,8869 49°53'13"N L: 12,97168 12°58'18"E

## CZ 250



Platz	3,1
Sanitär	3,0
Shopping	2,8
Freizeit	0,5
Baden	0,5

## Plzeň | Autocamp Ostende Bolevák



DIREKT AM SEE Campingplatz an einem See am nördlichen Stadtrand von Pilsen mit guter Busverbindung ins historische Zentrum. Lang gestrecktes, schmales Laubwaldgelände mit einigen Lichtungen. Standplätze zum Teil leicht geneigt. Etwa 100 m langer, von Schilf eingerahmter Sandstrand. 5 km. 0,1 km. Mehr Details: [pincamp.de/cz0250](https://pincamp.de/cz0250)

Platz: 39 (10 A) Sanitär: Shopping: 1 km Freizeit: Baden:

Gelände: 365 m 3ha 150Tou Mietunterk.: 85

Anfahrt: Maly Bolevec 32300 Plzeň T: +420 739 604 603 I: [recepce@bolevak.eu](mailto:recepce@bolevak.eu) [bolevak.eu](http://bolevak.eu)  
B: 49,77735 49°46'38"N L: 13,39023 13°23'25"E

## CZ 300



Platz	2,2
Sanitär	2,1
Shopping	2,2
Freizeit	0,8
Baden	2,7

## Habr bei Volduchy | Autocamping Vesely Habr



SEHR RUHIGE UMGEBUNG DIREKT AM SEE Einfach ausgestatteter Platz in idyllischer Alleinlage an einem kleinen See. Überwiegend ebenes Gelände auf einer Waldlichtung. Etwa 3000 qm große Liegewiese. 3 km. 3 km. Mehr Details: [pincamp.de/cz0300](https://pincamp.de/cz0300)

Platz: 36 (16 A) Sanitär: Shopping: Freizeit: Baden:

Gelände: 390 m 2ha 50Tou 8 Dau Mietunterk.: 22

Anfahrt: 33822 Habr T: +420 371 722 086 I: [veselyhabr@email.cz](mailto:veselyhabr@email.cz) [veselyhabr.cz](http://veselyhabr.cz) B: 49,79187  
49°47'31"N L: 13,65107 13°39'4"E

## CZ 370



Platz	2,9
Sanitär	2,6
Shopping	2,2
Freizeit	0,8
Baden	0,7

## Nepomuk | Camping Nový Rybník



SEHR RUHIGE UMGEBUNG DIREKT AM SEE Die waldreiche Umgebung dieses an einem kleinen Badensee gelegenen Platzes garantiert absolute Ruhe. Ebenes Wiesengelände mit einigen Laubbaumgruppen. Etwa 35 m langer, schmaler Kiesstrand sowie eine betonierte Fläche mit Badesteg. Anschließend Liegewiese. 3 km. 0,15 km. Mehr Details: [pincamp.de/cz0370](https://pincamp.de/cz0370)

Platz: 30 (10 A) 80 (10 A) Sanitär: Shopping: 2 km Freizeit: Baden:

Gelände: 483 m 3ha 100Tou Mietunterk.: 32

Anfahrt: Plzeňská 456 33501 Nepomuk T: +420 371 591 359 I: [kemp@novyrybnik.cz](mailto:kemp@novyrybnik.cz) [novyrybnik.cz](http://novyrybnik.cz)  
B: 49,48637 49°29'11"N L: 13,53472 13°32'5"E

## Křivoklát/Berounka | Autocamping Višňová II



CZ 450

► **SEHR RUHIGE UMGEBUNG** Bei Bootstouristen beliebter, einfacher Übernachtungsplatz an der Flussstrecke Pilsen - Prag. Ebenes Wiesengelände mit hohen Laub- und Nadelbäumen. In einem bewaldeten Tal, am Fluss Berounka. 3,5 km. 4 km. **Mehr Details: [pincamp.de/cz0450](https://pincamp.de/cz0450)**

**Platz:** 10 (8A) 50 (6A) **Sanitär:** **Shopping:** 2 km 0,4 km **Freizeit:**

**Gelände:** 250 m 4 ha 220 Tou 30 Dau **Mietunterk.:** 29

**Anfahrt:** 27023 Křivoklát **T:** +420 724 312 906 **I:** harapatjosef@seznam.cz  
↗ [krivoklat-kemp-visnova2.webnode.cz](https://krivoklat-kemp-visnova2.webnode.cz) **B:** 50,01802 50°1'5"N **L:** 13,85365 13°51'13"E



Platz	2,2
Sanitär	0,5
Shopping	0,6
Freizeit	0,3
Baden	0,0

## Beroun | Caravan Camp Valek



CZ 500

Gepflegter Platz in beschaulicher Umgebung. Günstig gelegen für einen Besuch der Burg Karlstein. Teils ebenes, teils leicht geneigtes Wiesengelände, ein kleiner Randbereich mit einigen mittelhohen Laubbäumen. Zwischen der Straße und einem Bach. Angrenzend kleines Waldstück. 10 km. 1,5 km. Freibad öffentlich. Zubringer-Service zum nächsten öffentlichen Verkehrsmittel nach Prag. **Mehr Details: [pincamp.de/cz0500](https://pincamp.de/cz0500)**

**Platz:** 60 (10A) **Sanitär:** 4 **VE** **Shopping:** 0,5 km **Freizeit:** **Baden:** 65x25 m

**Gelände:** 220 m 4,5 ha 100 Tou **Mietunterk.:** 19

**Anfahrt:** Chrustenice 155 26712 Beroun **T:** +420 731 476 741 **I:** info@campvalek.cz ↗ [campvalek.cz](https://campvalek.cz)  
**B:** 50,01172 50°0'42"N **L:** 14,1505 14°9'2"E



Platz	3,0
Sanitär	3,3
Shopping	2,2
Freizeit	0,9
Baden	4,2

## Děčín/Böhmische Schweiz | Kemp Děčín

Radfahrer, Wanderer und Kletterer finden auf diesem Campingplatz unter engagierter, deutschsprachiger Leitung einen guten Stützpunkt für ihre Touren auf dem Elberadweg oder in der Böhmisches Schweiz. Große Wiese unterhalb der stark befahrenen Schnellstraßen-Brücke über die Elbe. Blick auf Felsen sowie auf Schloss Děčín. 0,3 km. Kletter- und Klettersteigkurse sowie Ausrüstungsverleih. Die Altstadt ist fußläufig erreichbar. **Mehr Details: [pincamp.de/cz0900](https://pincamp.de/cz0900)**

**Platz:** 48 (16A) **Sanitär:** **VE** **Shopping:** 0,4 km **Freizeit:** 10 km **Baden:** 0,3 km 0,3 km

**Gelände:** 2 ha 140 Tou **Mietunterk.:** 14

**Anfahrt:** Polabí 40502 Děčín **T:** +420 774 262 111 **I:** info@campingdecin.cz ↗ [kempdecin.cz](https://kempdecin.cz)  
**B:** 50,77447 50°46'28"N **L:** 14,20914 14°12'33"E



Platz	2,7
Sanitär	2,7
Shopping	0,6
Freizeit	0,8
Baden	0,0

## Veltrusy/Vltava | Autocamp Obora



CZ 1050

Einfacher Übernachtungsplatz an der Moldau. Ebenes Gelände in einem Laubwald, Straße in Hörweite. 1 km. 1 km. **Mehr Details: [pincamp.de/cz1050](https://pincamp.de/cz1050)**

**Platz:** 30 (10A) **Sanitär:** **Shopping:** 1 km (1.5.-31.8.) 0,3 km **Freizeit:** **Baden:** 4 km 5 km

**Betrieb 2020:** 1.1.-31.12. **Gelände:** 180 m 6,5 ha 150 Tou **Mietunterk.:** 15

**ADAC Vergleichspreis 2020 (CZK):** 370.- **Einzelpreise:** P/N 50.-, K/N (3 bis 15) 50.-, St/N inkl. 2 P 250.-, Strom/N 50.- bzw. Strom/kWh 8.-, H/N 50.-, KT/N 10.- **Inklusive:** WD

**Anfahrt:** Kemp Obora 574 27746 Veltrusy **T:** +420 723 557 245 **I:** eva.havelkova@gmail.com  
↗ [autocampobora.cz](https://autocampobora.cz) **B:** 50,27993 50°16'48"N **L:** 14,32128 14°19'17"E



Platz	1,9
Sanitär	2,6
Shopping	0,6
Freizeit	0,7
Baden	0,0

