

ADAC

2022 CAMPINGFÜHRER DEUTSCHLAND und Nordeuropa

ADAC Expertise zu über 2600 Campingplätzen

Mit Planungskarte



**ADAC Campcard
2022**

Rund 3000 Rabatte
in der Haupt- und Nebensaison

**PIN
CAMP**



Über 2600 Campingplätze zur Auswahl



DEUTSCHLAND

Reiseinformation.....	34
Schleswig-Holstein..... SL.....	38
Hamburg..... HH.....	92
Mecklenburg-Vorpommern..... MK.....	93
Niedersachsen	
westlich der Weser..... NW.....	129
Niedersachsen	
östlich der Weser..... NS.....	149
Bremen..... HB.....	185
Sachsen-Anhalt..... SH.....	185
Brandenburg..... BD.....	193
Berlin..... BU.....	213
Nordrhein-Westfalen..... RW.....	214
Hessen..... HS.....	238
Thüringen..... TH.....	258
Sachsen..... SN.....	269
Saarland..... SR.....	283
Rheinland-Pfalz..... RP.....	286
Baden-Württemberg	
nördlich der Autobahn..... WN.....	319
Baden-Württemberg	
südlich der Autobahn..... WB.....	332
Bayern nördlich der Donau..... NB.....	372
Bayern südlich der Donau..... SB.....	407



LUXEMBURG

Reiseinformation.....	448
Campingplatzauswahl..... LU.....	450



BELGIEN

Reiseinformation.....	458
Flandern..... BF.....	460
Wallonie..... BW.....	467



NIEDERLANDE

Reiseinformation.....	476
Noord-Holland, Zuid-Holland, Zeeland..... WH.....	480
Friesland, Groningen, Drenthe..... NH.....	511
Flevoland, Overijssel, Utrecht, Gelderland..... BH.....	523
Noord-Brabant, Limburg..... ZH.....	541



VEREINIGTES KÖNIGREICH

Reiseinformation.....	562
Südengland..... SE.....	566
Ostengland..... OE.....	588

Mittelengland.....	ME	593
Wales.....	WL	595
Nordengland.....	NE	599
Schottland.....	SC	605
Nordirland (Ulster).....	NI	621

 **IRLAND**

Reiseinformation.....		624
Campingplatzauswahl.....	IR	626

 **DÄNEMARK**

Reiseinformation.....		640
Westjütland.....	JV	644
Südostjütland.....	JS	658
Mitteljütland.....	JM	672
Nordjütland.....	JN	683
Ostsee-Inseln Fyn, Ærø, Tåsinge, Thurø und Langeland.....	FY	700
Ostsee-Inseln Sjælland, Lolland, Falster und Møn.....	SJ	711
Bornholm.....	DB	724

 **SCHWEDEN**

Reiseinformation.....		730
Südschweden.....	SS	734
Westschweden.....	SW	753
Ostschweden.....	SO	761
Zentralschweden.....	SZ	769
Nordschweden.....	SD	784

 **NORWEGEN**

Reiseinformation.....		800
Oslofjordgebiet.....	OF	804
Ostnorwegen.....	OG	808
Südnorwegen.....	SG	815
Fjord-Norwegen.....	FG	823
Mittelnorwegen.....	MG	842
Nordnorwegen.....	NG	845

 **FINNLAND**

Reiseinformation.....		858
Åland-Inseln.....	AI	862
Südfinnland.....	FS	863

Westfinnland.....	FW	866
Ostfinnland.....	FO	870
Stadt und Bezirk Oulu.....	OU	874
Lappland.....	LP	876

 **POLEN**

Reiseinformation.....		882
Campingplatzauswahl.....	PN	884

 **LITAUEN**

Reiseinformation.....		904
Campingplatzauswahl.....	LT	906

 **LETTLAND**

Reiseinformation.....		914
Campingplatzauswahl.....	LV	916

 **ESTLAND**

Reiseinformation.....		924
Campingplatzauswahl.....	ES	926

 **RUSSISCHE FÖDERATION**

Reiseinformation.....		932
Campingplatzauswahl.....	RU	934

 **TSCHECHIEN**

Reiseinformation.....		936
Campingplatzauswahl.....	CZ	938

 **SLOWAKEI**

Reiseinformation.....		956
Campingplatzauswahl.....	SK	958

Suche mit der beiliegenden Planungskarte

Grundlage für die Färbung der Dreiecke sind die Betriebszeiten. Wir verwenden die aktuellsten uns vorliegenden Zeiten.

Wenn Sie bereits genauere Vorstellungen davon haben, wo Sie Ihren nächsten Urlaub verbringen möchten, sollten Sie bei Ihrer Suche nach dem passenden Campingplatz gleich zur Planungskarte greifen, die dem ADAC Campingführer beiliegt.

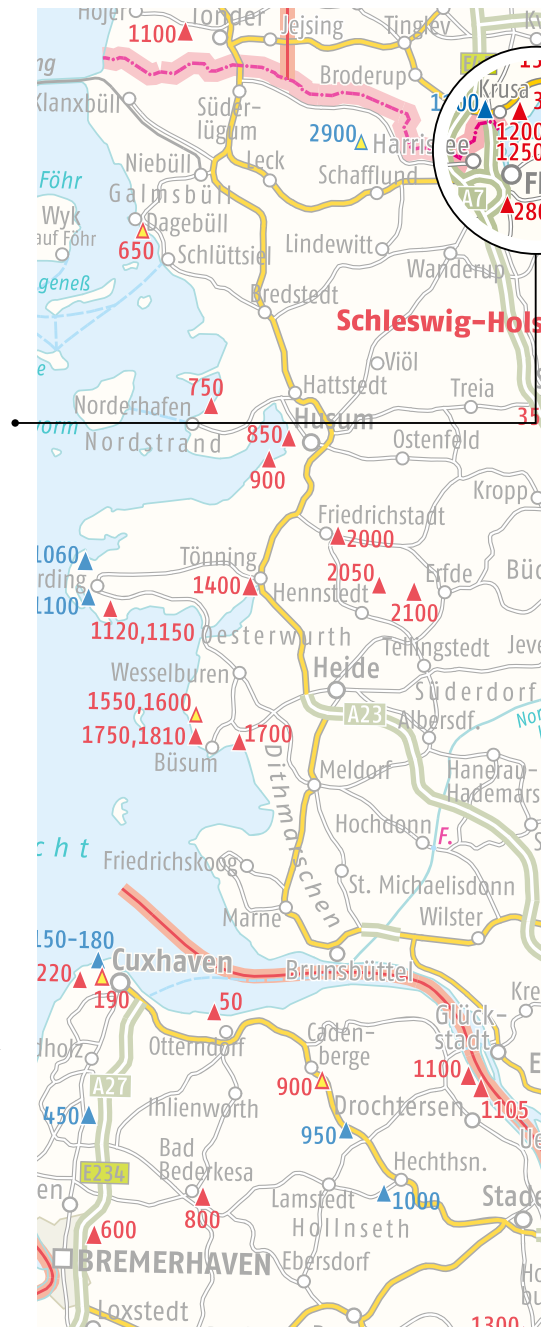
Was rote, blaue und gelbe Dreiecke bedeuten

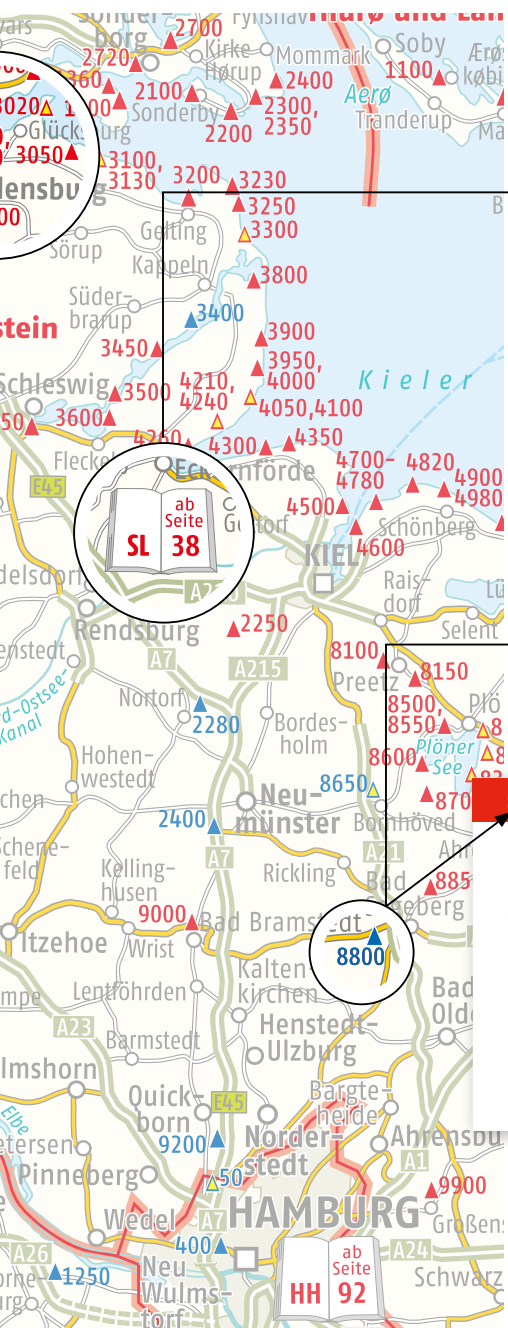
Jedes Dreieck steht für mindestens einen Campingplatz. Die Farbe informiert Sie über Betriebszeiten und ADAC Campcard-Rabatte. Mit einem roten Dreieck sind Campingplätze markiert, die nicht ganzjährig geöffnet sind; mit einem blauen Dreieck Campingplätze, für die uns eine ganzjährige Betriebszeit gemeldet wurde. Falls zu einem blauen Dreieck mehrere Campingplatz-Suchnummern genannt werden, ist mindestens einer der Plätze ganzjährig geöffnet.

Ein Dreieck mit gelber Füllung weist darauf hin, dass für den jeweiligen Campingplatz ein ADAC Campcard-Rabatt vorliegt. Zusätzlich gibt die Farbe des Dreieckrandes Auskunft über die Betriebszeit. Falls zu einem gelb gefüllten Dreieck mehrere Campingplatz-Suchnummern genannt werden, wird auf mindestens einem der Plätze ein ADAC Campcard-Rabatt gewährt.

Legende

- ▲ 2800 Campingplatz nicht ganzjährig geöffnet
- ▲ 1100 Campingplatz ganzjährig geöffnet
- ▲ 3020 Campingplatz mit
- ▲ 2900 ADAC Campcard-Rabatt





Das aufgeschlagene Buch

Das Symbol des aufgeschlagenen Buches zeigt Ihnen links das jeweilige Regionenkürzel und rechts die Seitenzahl im Buch, ab der Sie die von uns beschriebenen Campingplätze in der Region finden. Die Auflösung der Kürzel erkennen Sie auch im Verzeichnis unter dem entsprechenden Land auf den Seiten 8 bis 9.

Die Suchnummer

In Kombination mit dem Regionenkürzel vervollständigt die Suchnummer die genaue Bezeichnung eines Campingplatzes im ADAC Campingführer. Für jede Region werden die Campingplätze in aufsteigender numerischer Reihenfolge beschrieben. Falls zu einem Dreieck mehrere Suchnummern oder ein Suchnummernbereich angegeben werden, verbergen sich dahinter mehrere Campingplätze.

Die numerische Reihenfolge der Plätze gibt Ihnen auch einen Anhaltspunkt bezüglich der Entfernung der Campingplätze zueinander. Je enger die numerische Ziffernfolge, desto näher liegen auch die Campingplätze beieinander.

SL 8800

★ ★ ★ ★ ★	3,3
★ ★ ★ ★	4,5
★ ★ ★	1,6
★ ★	1,1
★	0,5

Wittenborn/Mözener See | Schleswig-Holstein

► **DIREKT AM SEE** 🚗 Durch eine Straße
Teils terrassiert, teils hügelig, durch B
gend auf ebener, durch Hecken unter
kleine sandige Bereiche, anschließend

■ Mehr Details: pincamp.de/sl8800

Platz: 📍(10-16 A) 🏠 15 🚻 Sanitär
🚰 0,05 km 🕒 (31.3.-16.10.) 🚰 F

Betrieb 2022: 1.1.-31.12. **Gelände:** 30
terk.: 10 **Zertifikate:** Klimafreundlich
ADAC Vergleichspreis 2022 (EUR): 33
12.-, WD 1.-, Strom/N 4.-, H/N 3.- **Inkl**

Anfahrt: Seestr. 12 23829 Witten



ihren Befüllungsgrad Aufschluss darüber, wie ein Campingplatz in einzelnen wichtigen Leistungsbereichen abschneidet. Ergänzend ist diese Bewertung auch jeweils als Zahlenwert auf einer Fünferskala dargestellt.

3 — Für besondere Interessen

Die quadratischen schwarzen Symbole verdeutlichen, für welche Gästegruppen der Platz aufgrund seiner Ausstattung besonders geeignet ist.

4 — Wichtige Auswahlkriterien

Die runden blauen Piktogramme informieren Sie über zentrale Lagefaktoren des Campingplatzes und auch darüber, wie es um die Aufnahme von Hunden bestellt ist.

5 — Textbeschreibung

Am Anfang der textlichen Beschreibung stehen bis zu drei Schlagworte, die prägnant auf besonders wichtige Lageaspekte oder Angebotsschwerpunkte Bezug nehmen, gefolgt von dem durch schwarze Symbole gegliederten Textblock mit Informationen aus erster Hand.

6 — Angebot und Ausstattung im Detail

An dieser Stelle informieren wir Sie über

die unterschiedlichen Ausstattungs- und Servicemerkmale. Die Piktogramme sind übersichtlich in jene fünf Kategorien unterteilt, die auch in der Randspalte bewertet werden. So finden Sie zielgerichtet genau die Information, die Sie suchen.

7 — Details zu Platz und Gelände

Hier finden Sie die wichtigsten Informationen zur Betriebszeit, zur Größe und zur Struktur des Platzes und seiner Mietunterkünfte.

8 — Preise und Gebühren

In diesem Abschnitt geben wir den von uns errechneten ADAC Vergleichspreis für die Sommerhauptsaison sowie alle wichtigen Einzelpreise und Gebühren an.

9 — ADAC Campcard

Den Abschluss der Campingplatzbeschreibung bilden Details zum ADAC Campcard-Angebot des Platzes mit allen Rabatten.

10 — Die »Visitenkarte«

An dieser Stelle sind abschließend alle erforderlichen Kontaktdaten sowie die GPS-Koordinaten des Campingplatzes aufgeführt.

Schreiben Sie uns, wenn Sie einen Campingplatz anders beurteilen, wenn Sie einen Campingplatz entdecken, den Sie im ADAC Campingführer vermissen, oder wenn Sie einen Verbesserungsvorschlag für uns haben:
service@pincamp.de



**ADAC Campcard
2022**

Rund 3000 Rabatte

in der Haupt- und Nebensaison

Die ADAC Campcard 2022

ADAC Campcard

Eine Karte, tausende Rabatte: Einfach Geld sparen im Urlaub

Die ADAC Campcard bietet auch 2022 wieder exklusive Vorteile und interessante Rabatte auf vielen Camping- und Stellplätzen in ganz Europa. Wir haben das Rabattangebot vereinfacht und übersichtlicher gestaltet, so dass nun mehr Camper von den Vorteilen profitieren können. Die ADAC Campcard 2022 liegt im beiliegenden Folder zum Heraustrennen für Sie bereit und beinhaltet alle Leistungen aus dem Rabattsystem der ADAC Camping- und Stellplatzführer. Bitte beachten Sie, dass die Karte nur vollständig ausgefüllt gültig und nicht übertragbar ist.

Satte Rabatte

Das ADAC Campcard-Rabattsystem bietet sowohl in der Haupt- als auch in der Nebensaison unterschiedliche Angebote auf Europas Camping- und Stellplätzen. Inhaber der ADAC Campcard können aus ca. 3000 Rabattangeboten die für sie attrak-

tivsten auswählen. Die gelb unterlegte Kennzeichnung »Campcard 2022« in der Platzbeschreibung zeigt Ihnen auf einen Blick, ob Sie auf Ihrem Wunschplatz eines dieser Angebote in Anspruch nehmen können. In der beiliegenden Planungskarte erkennen Sie ADAC Campcard-Plätze an der gelb gefüllten Signatur. Detailinformationen finden Sie am Ende der Platzbeschreibung.

ADAC Campcard-Rabatt

Der ADAC Campcard-Rabatt gilt an mindestens 50 Tagen im Jahr in den vom Camping- oder Stellplatzbetreiber festgelegten Zeiträumen. Der Rabatt ist ab der ersten Nacht gültig und beträgt mindestens 15 Prozent. Der Nachlass bezieht sich grundsätzlich auf den Übernachtungspreis für den Standplatz und eventuelle zusätzliche Personengebühren. Darüber hinaus kann im Rabattzeitraum angeboten werden, dass Kinder bis zu einem Alter von sechs Jahren sowie Hunde kostenfrei



übernachten dürfen. Weitere Leistungen können separat ohne Rabatt berechnet werden.

Rabatte für Mietunterkünfte

Auch für Mietunterkünfte bieten viele der Campingplätze attraktive Rabatte, insbesondere in der Nebensaison. Diese gelten ab der ersten Nacht innerhalb des Angebotszeitraums und betragen mindestens 15 Prozent. Der Rabatt gilt nicht immer für alle Modelle der vor Ort angebotenen Mietunterkünfarten. Er bezieht sich stets auf den reinen Mietpreis der Unterkunft inklusive der Personengebühr. Weitere Kosten kann der Campingplatzbetreiber zum regulären Tarif berechnen, z. B. Reservierungsgebühren, Miete für Fernseher oder Endreinigung.

Besondere Angebote auf Stellplätzen

Alternativ oder zusätzlich zum ADAC Campcard-Rabatt bieten viele Wohnmobilstellplätze besondere Angebote, z. B. rabattierte Versorgung und Entsorgung, kostenfreien Strom für eine Nacht, Fahrradverleih gratis oder verbilligten Weineinkauf.

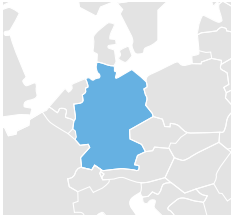
Bitte beachten Sie, dass Campingplätze mit einem Stellplatz vor der Schranke zwei unterschiedliche ADAC Campcard-Preise anbieten können: für Parzellen auf dem Gelände selbst und solche vor der Schranke.

Wichtig zu wissen

Zur Inanspruchnahme der Rabatte muss die gültige ADAC Campcard bei der Reservierung angegeben bzw. bei der Anmeldung vorgelegt werden. Sofern ein Platz generell einen Mindestaufenthalt für Standplätze bzw. Mietunterkünfte vorsieht, sind auch Inhaber der ADAC Campcard daran gebunden. Die Plätze haben sich gegenüber der ADAC Camping GmbH verbindlich bereit erklärt, Ihnen die genannten Vorteile exklusiv zu gewähren. Der ADAC Campcard-Rabatt ist nicht mit anderen Rabattaktionen kombinierbar. Sollten Sie dabei auf Probleme stoßen, bitten wir Sie, uns zu informieren (service@pincamp.de). Die ADAC Camping GmbH übernimmt keine Haftung für die Gewährung der ADAC Campcard-Angebote. Für Inhalt und Durchführung ist allein der teilnehmende Camping- oder Stellplatz verantwortlich.

Auf pincamp.de können Sie gezielt nach Campingplätzen mit ADAC Campcard-Rabatten suchen.

DEUTSCHLAND



Hauptstadt: Berlin
Währung: Euro
Zeitzone: UTC+1 MEZ,
UTC+2 MESZ (März bis Okt.)
**Mehrwertsteuer auf
Übernachtungen:** 7%

Ländervorwahl: +49
Promillegrenze: 0,5, Fahranfänger in
der Probezeit und Fahrer bis zum voll-
endeten 21. Lebensjahr 0,0
**Notrufnummer Rettung/
Polizei:** 112

Schleswig-holsteinische Nordseeküste

Einzigartig sind die Halligen im
von den Gezeiten geprägten
Wattenmeer. Mit Seeluft in der
Nase besteigt man Leuchttürme
und bummelt durch Hafenstädte.

Hessen

Idyllische Dörfer,
die von Schlössern
gesäumte Lahn und
der ausgesprochen
vielseitige Edersee.
Besonders schön sind
schwarzer Schiefer
und rotes Fachwerk
in der Altstadt von
Herborn.

Mecklenburgische Ostseeküste

Mondäne Seebäder, urige
Fischerdörfer, geschichts-
trächtige Hansestädte –
dazu das glasklare Licht.
Und auf Rügen locken
Entdeckungstouren
zwischen alten Buchen-
wäldern und 100 Meter
hohen Kreidefelsen.

Pfalz

Tiefe Wälder für ausgedehnte
Wanderungen, geschichts-
trächtige Orte wie Worms
und Speyer und eines der
größten geschlossenen Wein-
baugebiete Deutschlands.
Herrlich ist auch die Mandel-
blüte in Gimmeldingen.

Chiemgau

Das weiße Gold prägte
Deutschlands Südosten.
Entlang der Handels-
wege für das im benach-
barten Bad Reichenhall
gewonnene Salz ent-
wickelten sich imposante
Städte in idyllischer
Voralpenlandschaft.



Zwischen dem Süden, wo die Alpengipfel in den weiß-blauen Himmel ragen, und dem hohen Norden mit tosenden Wellen und kilometerlangen Sandstränden erstreckt sich ein vielseitiges Land, das überall auf Campingurlauber eingestellt ist. Besonders gut sind Infrastruktur und Ausstattung der Plätze in den Küstenregionen und in den Bergen, an der Mecklenburgischen Seenplatte und in der Lüneburger Heide. Die Auswahl ist dabei riesig: Ob kleiner Naturcampingplatz ohne nennenswerte Ausstattung oder freizeitparkähnliche Anlage, ob Städtetrip, Strand- oder Aktivurlaub – für alle Ansprüche und Urlaubswünsche findet sich irgendwo genau der richtige Campingplatz.

Dabei wandelt sich das Angebot. Prägen einst Dauercamper das Bild auf vielen Plätzen, werden die Urlauber zunehmend mobil. Die Zahl der neu zugelassenen Wohnmobile und damit verbunden die der Wohnmobilcamper steigt seit einigen Jahren kontinuierlich an. Erfreulicherweise stellen sich auch Campingplätze verstärkt auf diese Zielgruppe ein. So werden ehemalige Dauercamper-Standplätze zu bestens ausgestatteten Komfortplätzen ausgebaut, die aufgrund ihrer Maße auch für große Campingfahrzeuge geeignet sind und zudem mehr Privatsphäre bieten. Oder es werden außerhalb oder innerhalb der Anlagen eigene Standplatzbereiche mit Servicestationen für Wohnmobile angelegt, die auf die Bedürfnisse dieser Gästegruppe zugeschnitten sind.

Die Größe der Campinganlagen umfasst ein weites Spektrum und reicht von Mini-Campingplätzen bis hin zu Großanlagen für Tausende Gäste. Eine geringe Platzgröße bedeutet oft, dass die Rezeption nur wenige Stunden am Tag besetzt ist und meist eine ausgehängte Telefonnummer die persönliche Betreuung ersetzt. Außerdem muss man damit rechnen, dass die zugehörige Gastronomie nur während der Hauptsaison betrieben wird.

Beim Preis-Leistungs-Verhältnis nehmen deutsche Campingplätze nach wie



In Holzhausen am Starnberger See sieht man an klaren Tagen die Zugspitze.

vor eine Spitzenposition ein. In kaum einem anderen europäischen Land kann man in vergleichbaren Qualitätskategorien so preiswert campen wie hier.

Besonderheiten

Zurück zum Zelt

Glamping war gestern. Der neueste Trend geht zurück zum einfachen Zelten. Darauf haben sich die deutschen Campingplätze eingestellt und bieten entsprechende Areale. Einrichtungen für Zeltcamper, wie überdachte Sitzbereiche, Kochstellen und Kühlmöglichkeiten, sind in einigen Regionen bereits selbstverständlich. Beim Naturcamping oder auf sogenannten Trekkingplätzen sind Puristen genau richtig.

Abwechslungsreicher Familienurlaub

Viele Campingplätze bieten eine Fülle an Freizeitmöglichkeiten. Oft konzentrieren sie sich dabei auf individuelle Angebotssegmente und klar definierte Zielgruppen. So wird in fantasievolle Spiel- und Freizeitangebote vor allem für Kinder investiert, die oftmals durch eine qualifizierte Betreuung ergänzt werden. Familien mit

Trassenheide/Usedom | Campingplatz Ostseeblick Trassenheide



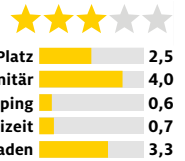
MK 3160

► **DIREKT AM MEER** 🏠 Platz der Kurverwaltung. Teils gestuftes, welliges, naturbelassenes Gelände im Kiefernwald, hinter den Dünen. Zwischen schmaler Straße und Radwanderweg. 🚶 Über einen Radwanderweg und Treppen zum ca. 300m langen und bis zu 50m breiten Sandstrand. 📏 1 km 📏 1 km 🚻 Separates Abstellen der Pkws für Zeltstandplätze obligatorisch. ■ **Mehr Details:** pincamp.de/mk3160

Platz: 🚐 (16A) 📶 (16A) 🚻 Sanitär: 🚻 w 🚻 🚻 🚻 🚻 🚻 🚻 🚻 🚻 🚻 🚻 🚻 **Shopping:** 🛒 2 km 📏 1 km 🚻 **Freizeit:** 🏹 🏹 🏹 1 km **Baden:** 🏊 2 km 🏊

Gelände: 4,1 ha 242 Tou (80 ⚡ 65–95 m²) 78 Dau **Zertifikate:** Ecocamping
ADAC Vergleichspreis 2022 (EUR): 37.60 bis 45.60 **Einzelpreise:** P/N 8.-, K/N (3 bis 13) 4.-, St/N 9.50 bis 17.50, Strom/N 3.-, Reservierung 10.-, H/N 6.-, KT/N 2.30 (K -50) **Inklusive:** WD 🏠 🏠 🏠 **VISA**

Anfahrt: Zeltplatzstraße 17449 Trassenheide **T:** +493837120949 **I:** campingplatz@trassenheide.de
campingplatz-ostseeblick.de **B:** 54,09012 54°5'24"N **L:** 13,88612 13°53'10"E



Zinnowitz/Usedom | Campingplatz Pommernland



MK 3170

🏠 Naturbelassenes, hügeliges Gelände im lichten Wald mit hochstämmigen Kiefern. Standplätze überwiegend geebnet. Am Ortsrand, bei einem Freizeitzentrum. 📏 1 km 📏 0,05 km 🚻 Separates Abstellen der Pkws auf einigen Standplätzen obligatorisch. Abenteuerspielplatz als Piraten-Kletterwald gestaltet.

■ **Mehr Details:** pincamp.de/mk3170

Platz: 🚐 (10–16 A) 📶 (10–16 A) 🚻 2 🚻 w 🚻 🚻 🚻 🚻 🚻 🚻 🚻 🚻 **Shopping:** 🛒 (1.4.–1.11.) 📏 1 km 🚻 **Freizeit:** 🏹 🏹 🏹 🏹 🏹 **Baden:** 🏊 0,3 km 🏊 0,4 km

Betrieb 2022: 1.1.–31.12. **Gelände:** 7,8 ha 320 Tou 80 Dau **Mietunterk.:** 45
ADAC Vergleichspreis 2022 (EUR): 49.56 bis 54.56 **Einzelpreise:** Vorauszahlung obligatorisch, P/N 11.-, K/N (bis 2/bis 16) inkl./4.-, St/N 12.- bis 17.-, WD 1.-, Strom/N 2.50 bzw. Strom/kWh -.65 + Zuschlag/Aufenthalt 2.20, Müllgebühr/N 1.50, Reservierung 10.-, H/N 4.-, KT/N 2.50 🏠 🏠 🏠 **VISA**

Anfahrt: Dr.-Wachsmann-Str. 40 17454 Zinnowitz **T:** +493837740348 **I:** info@camping-zinnowitz.de
camping-zinnowitz.de **B:** 54,08245 54°4'57"N **L:** 13,89912 13°53'57"E



Zempin/Usedom | Camping Am Dünengelände



MK 3180

► **DIREKT AM MEER** Gepflegter Campingplatz im Küstenwald mit Zugang zum kilometerlangen Sandstrand. 🏠 Lang gestrecktes, mehrfach gegliedertes, überwiegend naturbelassenes Dünengelände mit Kiefern und einigen hohen Laubbäumen. Von Dauercampers geprägt. Von Hochwald umgeben. 🚶 Über den Ostsee-Radwanderweg zum etwa 1000 m langen und 30 m breiten, feinsandigen Strand. Separater Hundestrand. 📏 1 km 📏 1 km 🚻 Schlepphilfe für Caravans. Mitsegeltörns im Greifswalder Bodden auf der platzeigenen Segelyacht Evelynne. ■ **Mehr Details:** pincamp.de/mk3180

Platz: 🚐 (300 (16 A) 📶 (300 (16 A) 🚻 1 🚻 w 🚻 🚻 🚻 🚻 🚻 🚻 🚻 **Shopping:** 🛒 🛒 🛒
📏 1,5 km **Freizeit:** 🏹 🏹 🏹 1 km **Baden:** 🏊 2 km 🏊 2 km 🏊

Gelände: 10 m 6,5 ha 320 Tou (300 ⚡ 50–70 m²) 200 Dau **Mietunterk.:** 19

Anfahrt: Campingweg 1 17459 Zempin **T:** +493837741363 **I:** camping.zempin@freenet.de
camping-zempin.de **B:** 54,07237 54°4'21"N **L:** 13,93932 13°56'22"E



Lütow/Usedom/Peenestrom | Natur Camping Usedom



MK 3190

► **DIREKT AM MEER** 🏠 Teils hügeliges und gestuftes, teils leicht geneigtes Gelände in einem naturbelassenen Mischwald. Standplätze für Caravans und Wohnmobile auf einer Lichtung. Separater Jugend-

Fortsetzung →

ADAC TOP-EMPFEHLUNGEN IN DÄNEMARK

• Tivoli, Kopenhagen

1843 gegründet, ist der nostalgische Märchen- und Vergnügungspark immer noch eine Institution, mit altem Pantomimentheater, Tivoli-Garde und Hightech-Fahrgeschäften.

• Rosenborg Slot, Kopenhagen

Im einstigen Lustschloss der Könige mit geschweiftem Giebel und verspielten Vierecktürmen werden die Kronjuwelen aufbewahrt. Der Schlossgarten gehört zu den beliebtesten Parkanlagen der Hauptstadt.

• Vikingeskibsmuseet, Roskilde

Das Museum zeigt fünf restaurierte Wikingerschiffe aus dem 11. Jahrhundert. Auf der Museumsinsel „Tunet“ wird altes Handwerk, wie Schmiedekunst, Holzschnitzen oder Reepschlagen, demonstriert.

• Louisiana, Hillerød

Moderne Kunst, das Ausstellungsgebäude und die Landschaft am Øresund verschmelzen hier zu einer Einheit. Das meistbesuchte dänische

Museum zeigt Spitzenwerke der Pop Art, Plastiken von Alberto Giacometti und Skulpturen von Henry Moore oder Joan Miró im Park.

• Møns Klint

Die gut sechs Kilometer lange und bis zu 128 Meter hohe Steilküste im Osten der Insel Møn besteht aus blendend weißen Kreideklippen.

• Den Gamle By, Aarhus

Das Freilichtmuseum mit Häusern und Einrichtungen aus verschiedenen Epochen entführt Besucher in die dänische Vergangenheit. An kopfsteingepflasterten Straßen liegen alte Werkstätten, Geschäfte, Gasthöfe und Cafés.

• Ribe

Die älteste Stadt des Landes – schon vor 1300 Jahren gab es hier einen Wikingermarkt – war einst Königsitz und Dänemarks größter Hafen. Ein Rundgang führt auf alten Gassen durch das Zentrum bis zum 800 Jahre alten Dom.

• Fyrkat Vikinger Center, Mariagerfjord

Die Ringburg der Wikinger wurde 980 zur Zeit von König Harald Blauzahn errichtet. Zur Anlage gehören der Ringwall und rekonstruierte Wohnhäuser und Werkstätten, im Sommer ist sie Schauplatz vieler Aktivitäten.

• Læsø

In der am dünnsten besiedelten Gemeinde Dänemarks sind noch knapp 20 der traditionellen mit Seetang gedeckten Höfe erhalten.

• Grenen, Skagen

An der sandigen Nordspitze Dänemarks klatschen vor herrlichen Badestränden die Wellen des Skagerrak und des Kattegat gegeneinander.

Weitere Informationen zu den touristischen Highlights in dieser Region:

- ADAC Reiseführer Dänemark und ADAC Reiseführer Kopenhagen
- pincamp.de/daenemark

JV 1100



Platz	3,8
Sanitär	3,5
Shopping	1,2
Freizeit	1,4
Baden	0,8

Møgeltønder bei Tønder | Camping Møgeltønder



Günstig gelegener Übernachtungsplatz nahe der Nord-Süd-Route. Von einer Hecke umgebenes, ebenes Wiesengelände, durch Hecken in Standplatzfelder unterteilt. Am Ortsrand. 1 km 0,5 km

■ Mehr Details: pincamp.de/jv1100

Platz: ☺ 182 (10A) ☺ 54 (10A) 📶 D GB Sanitär: 🚻 🚿 🚿 🚿 🚿 🚿 Shopping: 🛒 🛒 🛒
 🚶 0,5 km 🚰 🚰 🚰 Freizeit: 🏹 🏹 🎵 15 km 🦉 🦉 Baden: 🏊 15x8 m

Gelände: 5 ha 241 Tou (☐ 90–100 m²) 35 Dau Mietunterk.: 16

Anfahrt: Sønderstregvej 2 6270 Møgeltønder T: +4574738460 I: info@mogeltondercamping.dk
 📍 mogeltondercamping.dk B: 54,93827 54°56'18"N L: 8,79938 8°47'58"E

JV 1300



Platz	4,2
Sanitär	3,7
Shopping	0,3
Freizeit	0,9

Ballum bei Bredebro | Ballum Camping



Von dem freundlichen und beschaulichen Campingplatz im Marschland sind es nur wenige Schritte zum Wattenmeer. Ebenes Wiesengelände, durch Hecken und Nadelbaumreihen symmetrisch in mehrere Standplatzbereiche gegliedert. 0,2 km 0,8 km 🕒 Mittagsruhe 12–14 Uhr.

■ Mehr Details: pincamp.de/jv1300

Fortsetzung →

Fortsetzung → **JV 1300**

Platz: 🚐(10A) 📶 (D) (GB) **Sanitär:** 🚿 🚻 🚰 🚰 🚰 🚰 **Shopping:** 🛒 (1.4.–22.10.)
🚶 0,8 km 🚲 0,8 km 🚰 0,8 km 🏠 🏠 🏠 **Freizeit:** 🎣 🎣 🎣 🎣 15 km

Baden 0,0

ADAC Campcard

Betrieb 2022: 15.3.–22.10. **Gelände:** 7 ha 150 Tou (⌄ 100–240 m²) 30 Dau **Mietunterk.:** 9
ADAC Vergleichspreis 2022 (DKK): 306.50 **Einzelpreise:** P/N 60.-, K/N (2 bis 14) 45.-, St/N inkl. 2 P 220.-, WD 8.-, Strom/N 10.- bzw. Strom/kWh 3.50, Reservierung 70.-, H/N 10.-
ADAC Campcard 2022: Standplätze 15.3.–24.6. ab ~~180.- DKK~~ 153.- DKK (-15%) / 18.8.–22.10. ab ~~180.- DKK~~ 153.- DKK (-15%)

Anfahrt: Kystvej 37 6261 Ballum **T:** +4574716263 **I:** info@ballumcamping.eu ↗ ballumcamping.eu
B: 55,06873 55°4'7"N **L:** 8,66115 8°39'40"E

Arrild bei Toftlund | Arrild Ferieby Camping



Guter Stützpunkt für Golfer und Angler, die in der nahen Umgebung ihren Hobbies nachgehen können. Letzteren steht auch ein Fischputzbecken zur Verfügung. 🏠 Teils ebenes, teils leicht geneigtes Wiesengelände. Der ältere Bereich durch Büsche, Nadel- und Laubbaumreihen unterteilt, der neuere Platzteil nahezu ohne Bepflanzung. Durch das Gelände führt ein öffentlicher Radweg. Am Rande einer Ferienhaussiedlung, in ländlicher Umgebung. 📍 Toftlund 10 km 📏 0,1 km 🏠 Sport- und Versorgungseinrichtungen überwiegend im angrenzenden Freizeitzentrum. Dort auch Hallenbad mit großer Rutsche.

■ **Mehr Details:** pincamp.de/jv1400

Platz: 🚐(10–16A) (D) (GB) **Sanitär:** 🚿 🚻 🚰 🚰 🚰 🚰 **VE Shopping:** 🛒 0,1 km 🚶 0,1 km
🚶 0,1 km 🏠 🏠 **Freizeit:** 🎣 🎣 🎣 🎣 1 km **Baden:** 🏠 0,1 km

Betrieb 2022: 1.1.–31.12. **Gelände:** 37 m 8 ha 150 Tou (⌄ 100–200 m²) 100 Dau **Mietunterk.:** 5
ADAC Vergleichspreis 2022 (DKK): 260.- **Einzelpreise:** P/N 85.-, K/N (bis 1/bis 12) inkl./40.-, St/N inklusive, WD 5.-, Strom/N 35.-, Müllgebühr/N 30.-
ADAC Campcard 2022: Standplätze 1.1.–26.6. ab ~~150.- DKK~~ 127.50 DKK (-15%) / 15.8.–31.12. ab ~~170.- DKK~~ 144.50 DKK (-15%)

Anfahrt: Arrild Ferieby 5 6520 Arrild **T:** +4520483734 **I:** info@arrildcamping.dk
↗ arrild-ferieby-camping.dk **B:** 55,15435 55°9'16"N **L:** 8,9566 8°57'24"E

Havneby/Rømø | Kommandørgårdens Camping & Feriepark



🏠 Vielfach durch hohe Hecken in mehrere Platzteile aufgliedertes, ebenes Wiesengelände. 📍 0,5 km
📏 0,1 km 🏠 Rezeption, Hallenbad und Wellness-Center (u. a. mit Massagepraxis) im Hotel. Isländer-Reitstall mit Pferdepension und Reitangeboten. ■ **Mehr Details:** pincamp.de/jv2100

Platz: 🚐(10A) 🚐40 (10A) 📶 (D) (GB) **Sanitär:** 🚿 🚻 🚰 🚰 🚰 🚰 **VE Shopping:** 🛒 0,5 km 🚶
🚶 1 km 🏠 x km 🏠 🏠 **Baden:** 🏠 10×20 m, 10×4 m (1.6.–30.8.) 🏠
100 m² 🚶 3 km

Betrieb 2021: 1.1.–31.12. **Gelände:** 10 m 11 ha 480 Tou (⌄ 80–170 m²) 40 Dau **Mietunterk.:** 36
ADAC Vergleichspreis 2021 (DKK): 300.- bis 320.- **Einzelpreise:** P/N 89.-, K/N (3 bis 11) 52.-, St/N 35.- bis 55.-, Strom/N 35.- **Inklusive:** WD, WLAN, FB, H/N
ADAC Campcard 2022: Standplätze 1.1.–26.6. ab ~~150.- DKK~~ 127.50 DKK (-15%) / 15.8.–31.12. ab ~~170.- DKK~~ 144.50 DKK (-15%)

Anfahrt: Havnebyvej 201 6792 Havneby **T:** +4523458649 **I:** info@kommandoergaarden.dk
↗ kommandoergaarden.dk **B:** 55,09857 55°5'55"N **L:** 8,54305 8°32'35"E

Rømø/Rømø | First Camp Lakolk Strand-Rømø



Ferienplatz im Nationalpark Wattenmeer, nur durch einen Dünengürtel von dem schönen, weitläufigen Sandstrand getrennt. 🏠 Ebenes Wiesengelände hinter den Dünen. Für Wohnmobile zahlreiche, besonders befestigte Standplätze. 📍 0,5 km 📏 0,1 km 🏠 Indoorspielplatz nur für Kleinkinder. Gastronomie und alle Einkaufsmöglichkeiten im großen, direkt angrenzenden Einkaufszentrum.

■ **Mehr Details:** pincamp.de/jv2200

Fortsetzung →

JV 1400



Platz 3,8
Sanitär 3,6
Shopping 0,0
Freizeit 1,1
Baden 0,0

ADAC Campcard

JV 2100



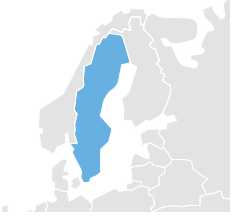
Platz 3,3
Sanitär 2,3
Shopping 2,5
Freizeit 1,6
Baden 2,2

JV 2200



Platz 3,3
Sanitär 3,5
Shopping 3,6
Freizeit 1,8
Baden 0,0

SCHWEDEN



Hauptstadt: Stockholm
Währung: Schwedische Krone (100 SEK = 9,80 EUR, Stand Juli 2021)
Zeitzone: UTC+1 MEZ, UTC+2 MESZ (März bis Okt.)

Mehrwertsteuer auf Übernachtungen: 12%
Ländervorwahl: +46
Promillegrenze: 0,2
Notrufnummer Rettung/Polizei: 112

Västerbotten

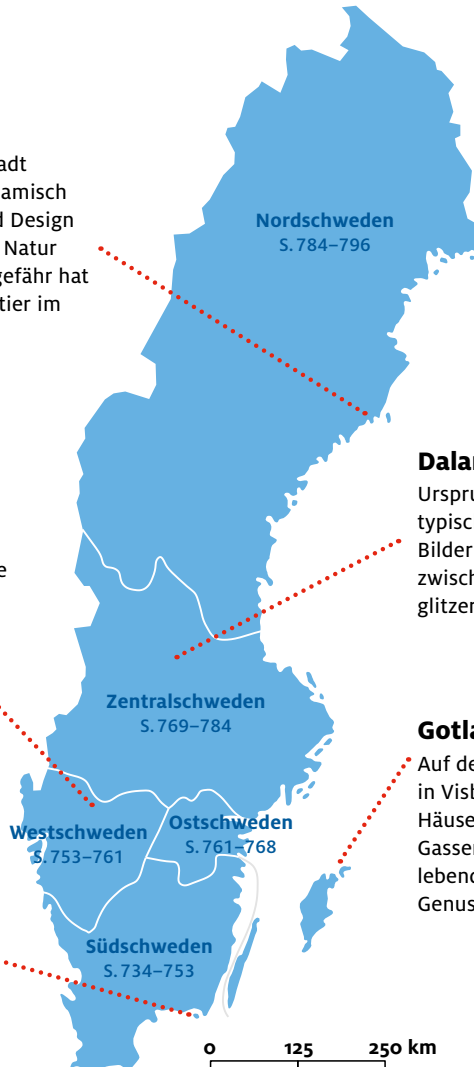
Umeå, Kulturhauptstadt Europas 2014, ist dynamisch und kreativ. Hier wird Design gemacht und mit der Natur gelebt. Nicht von ungefähr hat Västerbotten ein Rentier im Wappen.

Vänernsee

Ideal für eine Wohnmobiltour: Schwedens größten See umrunden und durch einen Abstecher an die Schärenküste und ins schöne Göteborg ergänzen.

Blekinge

Ausgesprochen vielseitig ist das kleine Inselreich. Seine Hauptstadt Karlskrona mit 350 Jahre alter Marinefestung und eleganten Plätzen erstreckt sich allein schon auf mehr als 30 Inseln. Für Wassersportler, Naturliebhaber und Golfenthusiasten.



Dalarna

Ursprung des »Faluröd«, des typischen Rots skandinavischer Bilderbuchhäuschen, die hier zwischen dunklen Wäldern und glitzernden Seen stehen.

Gotland

Auf der Ostseeinsel – vor allem in Visby mit seinen bunten Häusern und gepflasterten Gassen – wird das Mittelalter lebendig und das Essen zum Genuss.

Camping ist die schwedische Art, ihre Heimat kennenzulernen, sagen die Einwohner des größten skandinavischen Landes. Dementsprechend ist man auf Urlauber mit Zelt, Camper und Gespann eingestellt – und zwar das ganze Jahr über. Beim Camping ist man ganz nah dran an der Natur, atmet in tiefen Zügen die glasklare Luft und den Duft von Moos und Wald. Da sind Sandstrände im Süden, Schärengärten im Westen, tiefe Wälder, ausgedehnte Flusslandschaften, Fjell und Berge, je weiter nördlich es geht.

Im Süden ist Schweden nicht nur am dichtesten besiedelt, hier gibt es auch die beste Infrastruktur zum Campen. Zumeist sind Campingplätze in erster Linie praktisch eingerichtet und ohne große Extras oder gar Animation. Fast überall gibt es Campinghütten – oft spartanisch, bisweilen ausgefallen ausgestattet –, in denen man sich wie in einer Geschichte von Astrid Lindgren fühlt. Schweden ist ein unkompliziertes Reiseland, das vor allem diejenigen begeistert, die seine Naturschönheiten aktiv erleben wollen: beim Angeln, bei ausgedehnten Wanderungen oder Kajaktouren auf den zahllosen Seen.

Und was die reinen Campingkosten angeht, ist Schweden eines der günstigsten Länder Europas – angesichts der hohen Lebenshaltungskosten ist das überraschend. Die Preisgestaltung ist dabei ebenso einfach wie familienfreundlich. Unabhängig von der Personenzahl werden fast ausschließlich Pauschalpreise für den Standplatz berechnet. Generell gilt: je weiter weg vom Meer und je weiter nördlich, desto preiswerter.

Besonderheiten

Mittsommerfeste

Den längsten Tag des Jahres feiert ganz Schweden ausgelassen am Wochenende, das auf den 21. Juni folgt. Entsprechend ausgelastet sind vor allem die Campingplätze im ländlichen Raum. Frühzeitiges Reservieren lohnt sich also.



Rund 24 000 Inseln und Inselchen bilden den Stockholmer Schärengarten.

Naturstellplätze und Jedermannsrecht

Vor allem in Süd- und Mittelschweden gibt es ausgeschilderte kostenlose sogenannte Naturstellplätze. Aber auch hier sind Warnschilder und Sicherheitshinweise zu beachten. Das häufig zitierte Jedermannsrecht (Allemansrätt) gilt nur für Urlauber, die unmotorisiert reisen und ihr Zelt aufschlagen möchten. Ebenso verbietet ist der Hausfrieden (Hemfridszonen), demzufolge man die Privatsphäre der Grundbesitzer respektiert, sich nicht in Sichtweite des Hauses niederlässt, niemanden stört und nichts zerstört.

Quick-Stop-Verbund

Für Durchreisende, die nur eine Nacht bleiben, bieten viele Campinganlagen günstige Stellplätze zwischen 21 und 9 Uhr.

Beliebte Campinghütten

Auf vielen Plätzen kann man auch einfache Campinghütten (stuga bzw. stugor) mieten. Sie sind in der Regel mit Etagenbetten, Bad, Küche und Haushaltsutensilien ausgestattet. Licht und Heizung gibt es auch, WC und fließend Wasser meist nicht.

Was man (wirklich) wissen muss

Höchster Berg:
Kebnekaise, 2097 m

Größter See:
Vänern, 5500 km²

Höchster Wasserfall:
Njupeskar, 125 m

Berühmtestes Skilanglaufrennen:
Vasaloppet, 90 km

Ältester Skilift:
Lundgårdslift auf den Åreskutan, 1940

Längste Zipline Europas:
Klavreström/Little Rock Lake, 4 km

Weltgrößte Sonnenuhr:
Pajala, mit einem 38,33 m hohen Zeiger



Auf dem Göta-Kanal schippern Freizeitkapitäne von der Ostsee zum Vänern.

Vom Schnee in die Sauna

Schweden ist auf Wintercamping eingestellt. In Wärmehütten, Saunen, Gemeinschaftsküchen und Aufenthaltsräumen kann man sich nach langen Skitagen, Hundeschlittentouren, dem Eislaufen auf zugefrorenen Seen oder einer Motorschlittenexpedition wieder aufwärmen.

Internet

Ein flächendeckendes und oft kostenfreies WLAN wird inzwischen auf den meisten Campingplätzen geboten.

Strom, Gas und Sprit

Es gibt überwiegend noch Schukosteckdosen. Die Mitnahme einer 50-m-Kabeltrommel ist empfehlenswert. Gasflaschen und entsprechende Adapter gibt es bei AGA und deren Händlerstationen, systemgleich mit Finnland und Norwegen.

Tempolimits

	innerorts	außerorts und Autobahn
Pkw / Gespann / WoMo	50	80, falls nicht anders beschildert

Die zollfreie Einfuhr von 10 l Kraftstoff im Reservekanister ist erlaubt. Bei Anreise mit der Fähre kann die Mitnahme aus Sicherheitsgründen verboten sein. Innerhalb des Landes dürfen 30 l mitgeführt werden, weil es in ländlichen Regionen keine große Dichte an Tankstellen gibt. Tankstellen sind in der Regel 7 bis 21 Uhr geöffnet, entlang der Autobahn durchgehend. Schwedischer Biodiesel entspricht der in Deutschland geltenden Euronorm für Diesel. Hundertprozentiger Rapsmethylester ist in Schweden RME. Bei E10 darauf achten, dass die Norm EN228 für Ottokraftstoffe erfüllt ist. CNG (Fordongas) und LPG sind erhältlich, für Autogas ist ein Adapter notwendig.

Einreisebestimmungen

Personalausweis oder Reisepass. Es besteht kein Visumszwang für türkische Staatsangehörige mit Aufenthaltstitel in einem Schengen-Staat. Führerschein und Fahrzeugschein, Grüne Versicherungskarte empfohlen.

EU-Heimtierausweis mit gültiger Tollwutimpfung. Bei Aufenthalt ab sechs Monaten müssen Hunde im Zentralen Hunderegister gemeldet werden. Grundsätzlich müssen Tiere bei der Einreise unaufgefordert am Zoll gemeldet werden. Leinenpflicht für Hunde vom 1.3. bis 20.8. in Gebieten mit Wildtierpopulation.

Die Einfuhr von Tabakwaren ist erst ab 18, von Alkohol erst ab 20 Jahren erlaubt.

Wichtige Verkehrsregeln

Lichtpflicht auch tagsüber. An Sonn- und Feiertagen sind spezielle Fahrverbote für einzelne Straßen möglich. Auf Land- und Schnellstraßen gibt es eine Randspur für langsamere Fahrzeuge. Busse an Haltestellen dürfen nur mit 30 km/h überholt werden. Straßenbahn hat Vorfahrt. Halteverbot bei durchgezogener gelber Linie, Parkverbot bei unterbrochener gelber Linie oder Zickzacklinie. Handys und andere Kommunikationsgeräte dürfen während der Fahrt nicht in der Hand gehalten

werden. Das Mitführen von Radarwarngeräten ist bei Strafe verboten. Winterreifenpflicht vom 1.12. bis 31.3., Mindestprofiltiefe 3 mm bis 3,5 t zGG, schwerere Fahrzeuge 5 mm. Bei Alkoholdelikten sind Haftstrafe und Führerscheindelikt möglich. Wildwechsel-Warnschilder beachten, vor allem in der Dämmerung. Bei Wildunfällen mit größeren Tieren, auch wenn das Tier nicht verletzt wurde, immer Polizei benachrichtigen, ebenso bei Unfällen mit Personen- oder schweren Sachschäden.

Besondere Verkehrszeichen



Parkverbot an ungeraden Tagen

Parkverbot an geraden Tagen

Parkverbot nach Tagen bzw. Datum



Ringstraße



Mölesplatter – Ausweichstelle bei Gegenverkehr

Maut

Die Öresundbrücke von Kopenhagen nach Malmö ist gebührenpflichtig, die Zahlstel-

ADAC Empfehlung

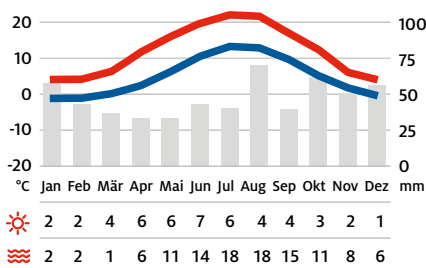


Unter dem Motto »Ein Land wird Restaurant« gibt es an besonders schönen Orten in der Natur lange Tische. Wer einen davon reserviert, der bekommt Kochutensilien, Geschirr und die Anleitung zu einem von vier schwedischen Sterneköchen zusammengestellten Menü. Ein Großteil der Zutaten wird selbst gesammelt oder geangelt und am Feuer zubereitet. Analog dazu gibt es »Ein Land wird trinkBar«.

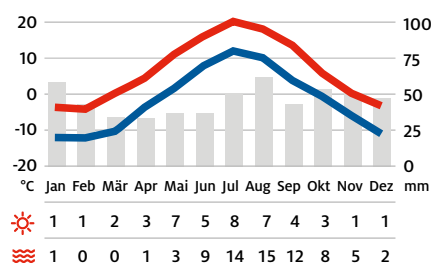
le befindet sich auf schwedischer Seite. Ab zwei Fahrten rechnet sich der BroPas-Vertrag. Sundsvall- und Motalabrücke erheben eine Instandhaltungsgebühr. In Göteborg und Stockholm muss eine Citymaut entrichtet werden (Rechnung wird per Post zugestellt). Die Innenstadtumfahrung von Stockholm (Essingeleden) ist gebührenpflichtig.

In Göteborg, Helsingborg, Lund, Malmö, Mölndal, Stockholm, Umeå und Uppsala gibt es Zufahrtbeschränkungen in Umweltzonen (»miljözon«) für dieselbetriebene Fahrzeuge über 3,5 t. Pkw und Wohnmobile sind davon in der Regel nicht betroffen. Für sie gilt die neu eingeführte Kategorie »Umweltzone Klasse 1« (»miljözon klass 1«).

Göteborg



Luleå



■ Höchsttemperatur (°C) ■ Tiefsttemperatur (°C) ■ Niederschlag (mm)
 ☀ Sonnenstunden/Tag 🌊 Wassertemperatur (°C)

Fortsetzung → SG 4600

Anfahrt: Reshjemveien 46 3670 Notodden **T:** +4735013310 **I:** notcamp@notoddencamping.com
notoddencamping.com **B:** 59,56605 59°33'58"N **L:** 9,20853 9°12'31"E

SG 4650



Dalen/Bandak/Tokke | Buøy Camping



Campingplatz für Naturliebhaber auf einer Insel im Fluss Tokke, nur wenige hundert Meter vom Bandak-See entfernt. Von einem Naturpfad, der am Platzrand entlangführt, können Biber in ihrem natürlichen Lebensraum beobachtet werden. 🌳 Ebenes Wiesengelände mit altem Baumbestand. Durch hohe Buschgruppen aufgelockert, von einer Anliegerstraße zweigeteilt. Blick auf bewaldete Berge. 📏 0,2 km 📏 0,2 km **Mehr Details:** pincamp.de/sg4650

Platz: ☺(16A) 📶 Sanitär: 🚻 Shopping: 🛒 0,05 km 🚶 1 km 🏠 📺 **Freizeit:** 🏹 🎣
Baden: 🛀 2 km 🌊 0,7 km

Betrieb 2021: 4.5.–12.9. **Gelände:** 72 m 7 ha 100 Tou **Mietunterk.:** 22
ADAC Vergleichspreis 2021 (NOK): 325.- bis 425.- **Einzelpreise:** P/N 25.-, K/N (bis 5) inkl., St/N inkl.
2 P 300.- bis 400.- **Inklusive:** WD, Strom, WLAN, H/N 📶 🍷 🍷 **VISA**

Anfahrt: Buøy Veggen 22 3880 Dalen **T:** +4745021326 **I:** infodalencamping@gmail.com
buoyocamping.com **B:** 59,44223 59°26'32"N **L:** 8,00758 8°0'27"E

SG 4700



Åmot | Camping Groven



► **DIREKT AM SEE** Gepflegter Platz zum Entspannen mit kleinem Naturbadesee und schönem Bergblick. 🌳 In mehrere, der Landschaft angepasste Terrassen gegliedertes Gelände, mit Laub- und Nadelbäumen bewachsen. Oberhalb eines Wildbachs, ringsum reicher Baumbestand. Am Ortsrand. 📏 Etwa 100 m lange und bis zu 10 m breite Liegewiese sowie Badetreppe und Sprungbrett am überwiegend bewachsenen Ufer. 📏 0,2 km 📏 Etwa 40 qm großes, halboffenes Spielblockhaus mit Sandboden und Kletterseilen.
Mehr Details: pincamp.de/sg4700

Platz: ☺30 (16A) ☺30 (10A) 📶 9 📶 GB **Sanitär:** 🚻 🚻 🚻 **VISA** **Shopping:** 🛒 🛒 0,5 km
Freizeit: 🏹 🎣 **Baden:** 🛀 0,5 km 🌊

Gelände: 410 m 3 ha 85 Tou (25 ⚡ 60–70 m²) 5 Dau **Mietunterk.:** 20

Anfahrt: Raulandsvegen 41 3890 Åmot **T:** +4735071421 **I:** Post@grovenocamping.no
grovenocamping.no **B:** 59,5725 59°34'21"N **L:** 7,99158 7°59'30"E

SG 5100



ADAC Campcard

Miland/Måna bei Rjukan | Rjukan Hytte- og Caravanpark



Ruhiger, naturbelassener Platz im Flusstal des Måna mit Bergblick. Wanderer zieht es auf den gut sichtbaren Gaustatoppen (1883 m), auf den auch eine Bergbahn führt. 🌳 Leicht geneigtes, naturbelassenes Wiesengelände in der Nähe einer Steilwand. 📏 7 km 📏 0,05 km **Mehr Details:** pincamp.de/sg5100

Platz: ☺45 (10A) 📶 D GB **Sanitär:** 🚻 🚻 🚻 **Shopping:** 🛒 5 km 🚶 5 km 🏠 10 km
Freizeit: 🏹 🎣 4 km

Betrieb 2022: 1.1.–15.10., 15.12.–31.12. **Gelände:** 250 m 3 ha 80 Tou **Mietunterk.:** 17 **Ausstattung:** 🏠 (1–8P) 📺 📺 📺 📺 📺 📺 (1–8P) 📺 📺

ADAC Vergleichspreis 2022 (NOK): 380.- bis 505.- **Einzelpreise:** Vorauszahlung obligatorisch, P/N 30.-, K/N (bis 4/bis 15) 5.-/15.-, St/N 200.- bis 325.-, WD 10.-, Strom/N 75.- **Inklusive:** WLAN, H/N 📶 🍷 🍷 **VISA**

ADAC Campcard 2022: Standplätze und eigenvermietete Unterkünfte 1.1.–30.5. ab ~~260.-~~ NOK 221.- NOK (-15%) / 1.9.–15.10. ab ~~260.-~~ NOK 221.- NOK (-15%), Kinder bis 6 J. kostenlos

Anfahrt: Gaustaveien 78 3658 Miland **T:** +4735096353 **I:** post@rjukanhytte.com rjukanhytte.com
B: 59,90225 59°54'8"N **L:** 8,70857 8°42'31"E

